

**B10 Stift 3+2-polig, Push-in, 800/500 V, 16 A**

B10

Stift

3+2-polig

Push-In Klemme

Technische Daten werden nur mit Murrelektronik Komponenten gewährleistet.

Bitte Aderendhülse verwenden.

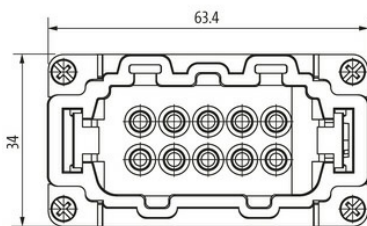
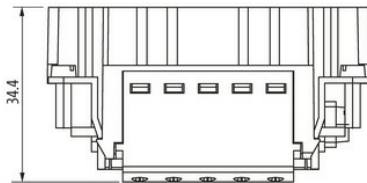
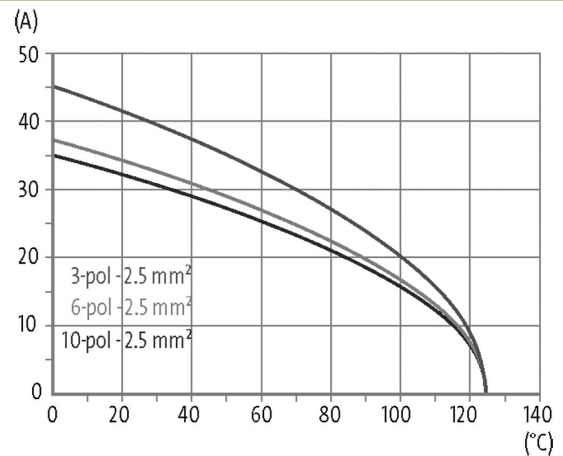
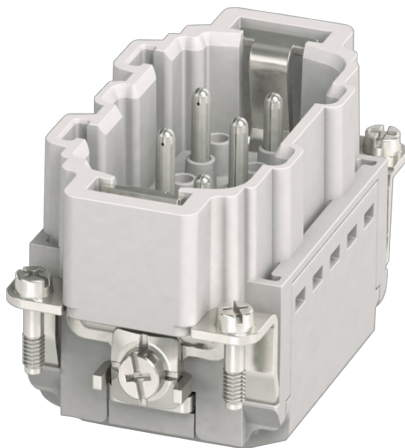
[Link zum Produkt](#)**Abbildungen**

Abbildung stellvertretend

**Technische Daten**

Betriebsspannung	830/500 V AC/DC
Bemessungsstoßspannung	8.0/6.0 kV
Betriebsstrom	16 A
Polzahl	3 + 2 + PE
Steckzyklen	min. 500
Anschlussart	Push-In Klemme

Die in diesem Datenblatt enthaltenen Angaben wurden mit der größtmöglichen Sorgfalt erarbeitet.  
Für Richtigkeit, Vollständigkeit und Aktualität ist die Haftung auf grobes Verschulden begrenzt. Stand: 03/22

Anschlussquerschnitt	0.14...2.5 mm <sup>2</sup> (AWG 26...13)
----------------------	--

Abisolierlänge	8...10 mm
----------------	-----------

Überspannungskategorie	III
------------------------	-----

#### Allgemeine Daten

Material (Kontakt)	Messing
--------------------	---------

Material (Kontaktoberfläche)	Ag
------------------------------	----

Verschmutzungsgrad	3
--------------------	---

Temperaturbereich	-40...+125 °C
-------------------	---------------

Material (Kontaktträger)	PA
--------------------------	----

Brennbarkeitsklasse	V-0 (acc. to UL 94)
---------------------	---------------------

Baugröße	B10
----------	-----

Typ	Stift
-----	-------

Abmessungen H×B×T	34.4×34×63.4 mm
-------------------	-----------------

#### Leitungen

Strombelastbarkeit	siehe Derating
--------------------	----------------

#### Kaufmännische Daten

EAN	4048879665032
-----	---------------

eClass	27143424
--------	----------

Ursprungsland	CN
---------------	----

Verpackungseinheit	1.000
--------------------	-------

Zolltarifnummer	85389099
-----------------	----------