

**Wkładka złącza Modlink Heavy B10, męska, 3+2 polowa,**

800/500V, 16A, Push-in

B10

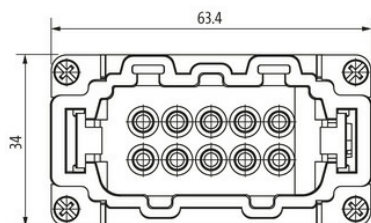
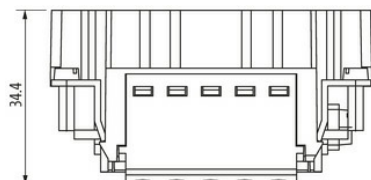
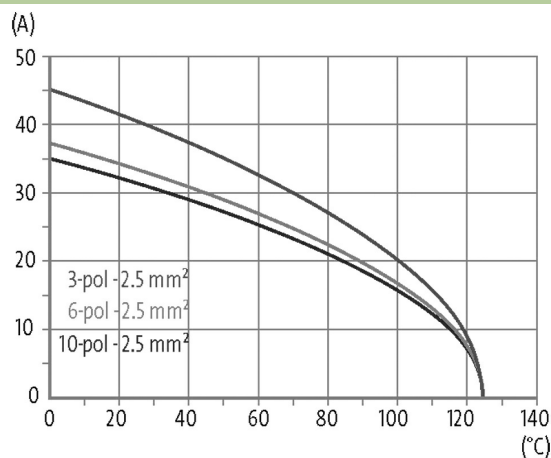
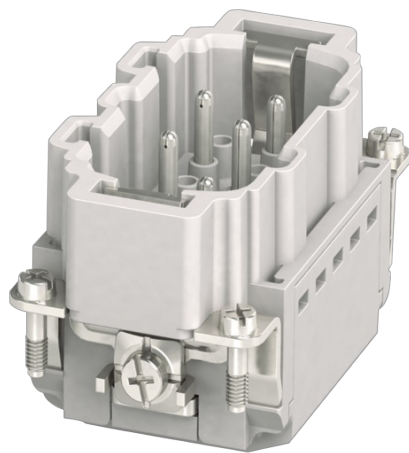
Męski

3+2-piny

Zacisk push-in

Dane techniczne gwarantowane jedynie dla komponentów Murrelektronik.

Proszę zastosować tulejkę.

**[Link do produktu](#)****Ilustracje**

Ilustracja zastępcza

**Dane techniczne**

Napięcie robocze	830/500 V AC/DC
Znamionowy pik napięciowy	8.0/6.0 kV
Prąd roboczy	16 A
Liczba biegunów	3 + 2 + PE

Informacje zawarte w niniejszej karcie charakterystyki zostały opracowane z największą starannością. Odpowiedzialność co do poprawności, kompletności i aktualności jest ograniczona do rażącego przewinienia. Stan: 03/22

Cykle łączeniowe	min. 500
Typ połączenia	Zacisk push-in
Przekrój złącza	0.14...2.5 mm <sup>2</sup> (AWG 26...13)
Długość przycięcia	8...10 mm
Kategoria przepięcia	III

**Dane ogólne**

Materiał (styk)	Mosiądz
Materiał (powierzchnia styku)	Ag
Stopień zanieczyszczenia	3
Zakres temperatur	-40...+125 °C
Materiał (mocowanie styków)	PA
Klasa palności	V-0 (acc. to UL 94)
Rozmiar	B10
Typ	Męski
Wymiary (wys. × szer. × gł.)	34.4×34×63.4 mm

**Kabli**

Obciążalność prądowa	zobacz krzywą obniżenia parametrów znamionowych
----------------------	---

**Dane handlowe**

EAN	4048879665032
eClass	27143424
Jednostka pakowania	1.000
Kod taryfy celnej	85389099
Kraj pochodzenia	CN