

## MASI68 E/A Erweiterungsmodul

8 digitale Eingänge

Erweiterungsmodul

DI8 - 0.19 A (E) - 4× M12 (AB)

Anschlussleitungen finden Sie im Onlineshop unter "Anschlusstechnik".

Gehäuse ist vollvergossen.

### [Link zum Produkt](#)

#### Abbildungen

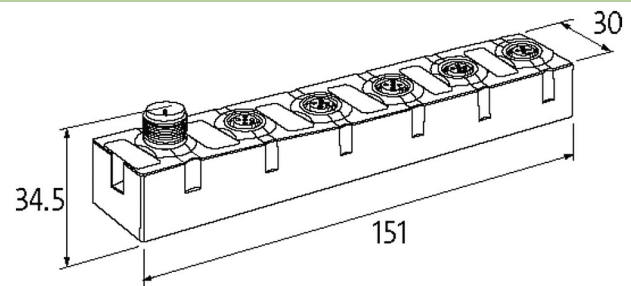
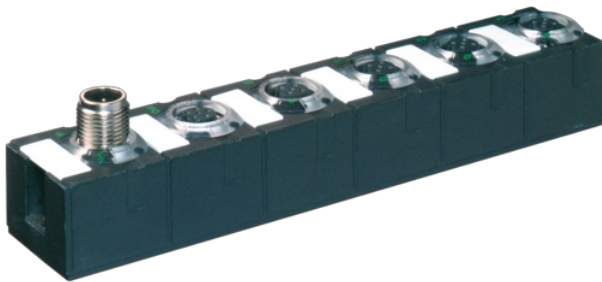


Abbildung stellvertretend



#### Technische Daten

Busspannung (AS-Interface)	26.5...31.6 V DC
Adressvoreinstellung	Slave 1: Adresse 31 A; Slave 2: Adresse 31 B
Profil (IO/ID/ID2 Code)	2× S-0.A.2
Adressierung	über Master oder M12-Anschluss und Programmiergerät
Adressbereich	1...62 (2× 1...31 A oder B)
Summenstrom	max. 250 mA

#### Allgemeine Daten

Befestigungsart	schraubbar
Temperaturbereich	-20...+60 °C (Lagertemperatur -20...+70 °C)
Schutzart	IP68
Abmessungen H×B×T	151×30×34.5 mm

#### Eingang

Sensorversorgung US	max. 190 mA aus AS-Interface (kurzschluss- und überlastfest)
Typ	für 3-Draht Sensoren oder mechanische Schalter, PNP

#### Anschlüsse

Feldbus	A-kodiert
I/O-Steckplätze	M12, 4-polig

#### Diagnose

Kommunikationsstatus	per LED
Diagnose per LED	pro Modul
Überwachung - keine Spannung	ja

#### Kaufmännische Daten

EAN	4048879048880
eClass	27242604

Ursprungsland	DE
Verpackungseinheit	1.000
Zolltarifnummer	85176200