

B6 Stift 10-polig, Crimp, 500 V, 16 A

B6
Stift
10-polig
Crimp

Technische Daten werden nur mit Murrelektronik Komponenten gewährleistet.

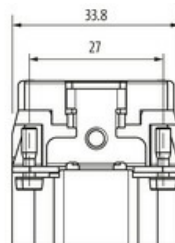
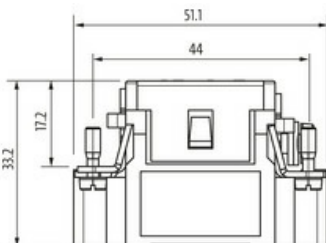
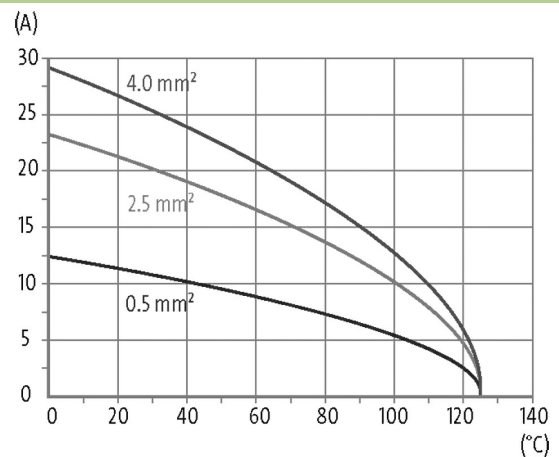
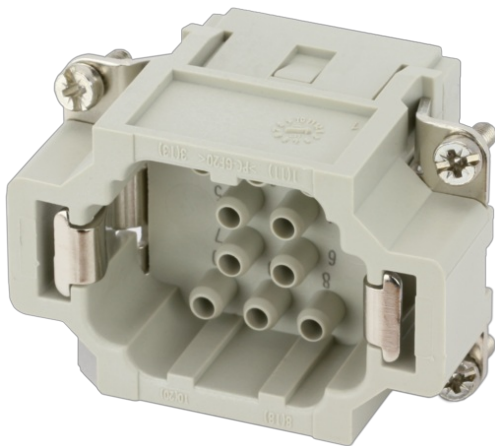
[Link zum Produkt](#)**Abbildungen**

Abbildung stellvertretend

**Technische Daten**

Betriebsspannung	500 V AC/DC
Bemessungsstoßspannung	6.0 kV
Betriebsstrom	16 A
Polzahl	10 + PE
Isolierstoffgruppe	IIIa
Steckzyklen	min. 500
Anschlussart	Crimp
Anschlussquerschnitt	0.14...4 mm ² (AWG 26...11)
Haltekraft	> 70 N
Steck- und Ziehkraft	< 70 N
Isolationswiderstand	≥ 10 ⁸ Ω
Durchgangswiderstand	≤ 5 mΩ
Überspannungskategorie	III

Die in diesem Datenblatt enthaltenen Angaben wurden mit der größtmöglichen Sorgfalt erarbeitet.
Für Richtigkeit, Vollständigkeit und Aktualität ist die Haftung auf grobes Verschulden begrenzt. Stand: 03/22

Ader-Ø inkl. Isolierung max. 4.8 mm

Allgemeine Daten

Material (Kontakt)	Messing
Material (Kontaktfläche)	Ag
Verschmutzungsgrad	3
Temperaturbereich	-40...+125 °C
Material (Kontaktträger)	PC GF
Brennbarkeitsklasse	V-0 (acc. to UL 94)
Baugröße	B6
Typ	Stift
Klimakategorie	40/125/21
Abmessungen H×B×T	33.2×33.8×51.1 mm

Leitungen

Strombelastbarkeit siehe Derating

Kaufmännische Daten

EAN	4048879638906
eClass	27143424
Ursprungsland	CZ
Verpackungseinheit	1.000
Zolltarifnummer	85389099