

## Wkładka złącza Modlink Heavy B6 męska 10-polowa, 500V, 16A

B6

Męski

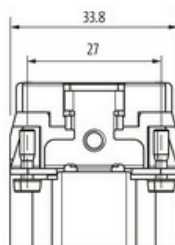
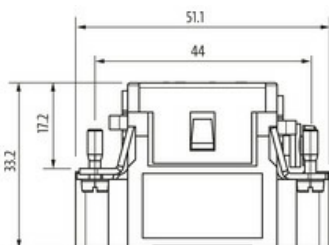
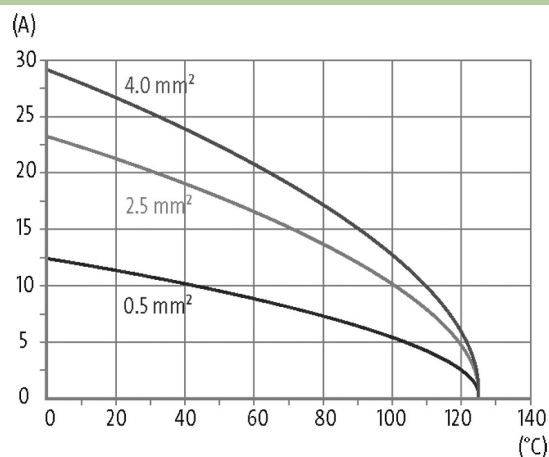
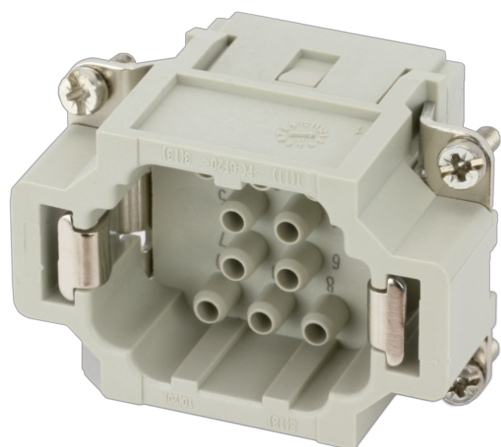
10-piny

Zacisk

Dane techniczne gwarantowane jedynie dla komponentów Murrelektronik.

### [Link do produktu](#)

#### Ilustracje



Ilustracja zastępcza



#### Dane techniczne

Napięcie robocze	500 V AC/DC
Znamionowy pik napięciowy	6.0 kV
Prąd roboczy	16 A
Liczba biegunów	10 + PE
Grupa materiałów izolacyjnych	IIIa
Cykle łączeniowe	min. 500
Typ połączenia	Zacisk
Przekrój złącza	0.14...4 mm <sup>2</sup> (AWG 26...11)
Siła trzymania	> 70 N
Siła wkładania i wyjmowania	< 70 N
Rezystancja izolacji	≥ 10 <sup>8</sup> Ω
Rezystancja przejścia zestyku	≤ 5 mΩ

Kategoria przepięcia	III
Ø przewodu z izolacją	max. 4.8 mm

**Dane ogólne**

Materiał (styk)	Mosiądz
Materiał (powierzchnia styku)	Ag
Stopień zanieczyszczenia	3
Zakres temperatur	-40...+125 °C
Materiał (mocowanie styków)	PC GF
Klasa palności	V-0 (acc. to UL 94)
Rozmiar	B6
Typ	Męski
Kategoria klimatyczna	40/125/21
Wymiary (wys. × szer. × gł.)	33.2×33.8×51.1 mm

**Kabli**

Obciążalność prądowa	zobacz krzywą obniżenia parametrów znamionowych
----------------------	---

**Dane handlowe**

EAN	4048879638906
eClass	27143424
Jednostka pakowania	1.000
Kod taryfy celnej	85389099
Kraj pochodzenia	CZ