

Cube67 E/A Erweiterungsmodul

4 analoge Eingänge (TH)

Erweiterungsmodul
AI4 - (E) 4x M12 (TH)
für Thermoelemente
Anschlussleitungen finden Sie im Onlineshop unter "Anschlusstechnik".
Gehäuse ist vollvergossen.

Link zum Produkt

Abbildungen

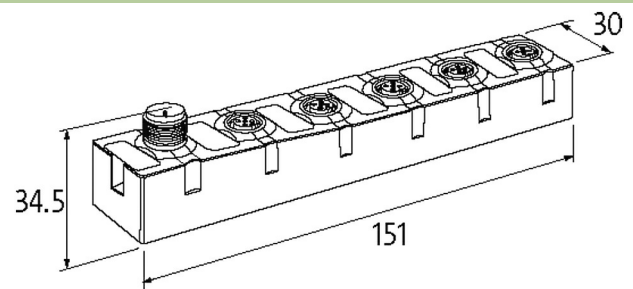
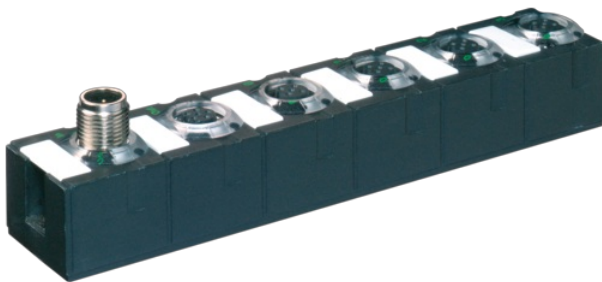


Abbildung stellvertretend

Allgemeine Daten

Befestigungsart	2-Loch Schraubbefestigung
Temperaturbereich	0...+55 °C (Lagertemperatur -20...+75 °C)
Schutzart	IP67
Abmessungen HxBxT	150x30x34.5 mm

Eingang

Anschlussart	2-Leiter Technik
Genauigkeit	max. $\pm 0.5\%$ (vom Bereichsendwert)
Wandlungszeit (analog)	ca. 65 ms (pro Kanal)
Auflösung (analog)	15 Bit + Vorzeichen
Sensortyp	K, N, J, E, R
Kaltstellenkompensation	im M12 Anschlussstecker

Interne Kommunikation

LED-Anzeige	US: Sensorversorgung und interne Spannungsversorgung (grün: OK); UA: Aktorversorgung (grün: OK)
Stromaufnahme	max. 50 mA

Anschlüsse

Feldbus	über interne Systemverbindung
Versorgung Sensor-System/Aktor	über interne Systemverbindung (max. 2x 4 A)
I/O-Steckplätze	M12 (Buchse) 5-polig, A-kodiert

Diagnose

Kommunikationsstatus	per LED
Diagnose per LED	pro Modul und Kanal
Diagnose per BUS	pro Modul und Kanal
Aktorwarnung	pro Kanal per LED und BUS
Überwachung - Unterspannung	ja
Überwachung - keine Spannung	ja
Drahtbruch Unter-/Überschreitung Überlast	pro Kanal per LED und BUS
Kurzschluss und Überlast	ja

Kaufmännische Daten

Die in diesem Datenblatt enthaltenen Angaben wurden mit der größtmöglichen Sorgfalt erarbeitet.
Für Richtigkeit, Vollständigkeit und Aktualität ist die Haftung auf grobes Verschulden begrenzt. Stand: 03/22

EAN	4048879048187
eClass	27242601
Ursprungsland	DE
Verpackungseinheit	1.000
Zolltarifnummer	85389099