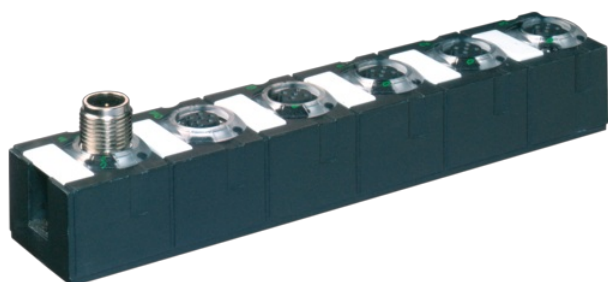


## Moduł sieciowy Cube67 I/O AI4 E 4xM12 TH

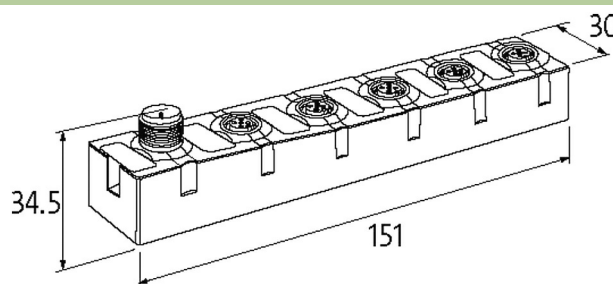
Moduł rozszerzający  
AI4 - (E) 4x M12 (TH)  
dla termopar  
Konektory znajdują się w zakładce "Technika podłączania".  
Obudowa jest całkowicie zalana.

### [Link do produktu](#)

#### Ilustracje



Ilustracja zastępcza



Dane ogólne	
Typ montażu	2-otworowe mocowanie śrubowe
Zakres temperatur	0...+55 °C (temp. składowania -20...+75 °C)
Stopień ochrony	IP67
Wymiary (wys. × szer. × gł.)	150×30×34.5 mm
Wejście	
Typ połączenia	Technologia 2-przewodowa
Dokładność	max. ±0.5% (od wartości krańcowej zakresu)
Czas konwersji (analogowy)	ok. 65 ms (na kanał)
Rozdzielczość (analogowa)	15 bitów + znak
Typ czujnika	K, N, J, E, R
Kompensacja spiny odniesienia	we wtyczce przyłączeniowej M12
Komunikacja wewnętrzna	
Wyświetlacz LED	US: Zasilanie czujnika i wewnętrzne napięcie zasilania (zielony: OK); UA: Zasilanie aktuatora (zielony: OK)
Pobór prądu	max. 50 mA
Przyłącza	
Magistrala sieciowa	przez wewnętrzne połączenie systemowe
Zasilanie Czujnik/Aktuator	przez wewnętrzne połączenie systemowe (max. 2× 4 A)
Porty I/O	M12 (żeński) 5-piny, kodowanie A
Diagnostyka	
Stan komunikacyjny	przez LED
Diagnostyka przez LED	na moduł i kanał
Diagnostyka przez magistralę	na moduł i kanał
Ostrzeżenie aktuatora	na kanał przez LED i magistralę
Monitorowanie - napięcie dolne	tak
Monitorowanie - bez napięcia	tak
Przerwa dolna/górna granica przeciążenia	na kanał przez LED i magistralę
Zwarcie i przeciążenie	tak
Dane handlowe	
EAN	4048879048187

eClass	27242601
Jednostka pakowania	1.000
Kod taryfy celnej	85389099
Kraj pochodzenia	DE