

B24 Stift 24-polig, Schraub, 500 V, 16 A

B24
Stift
24-polig
Schraubklemme

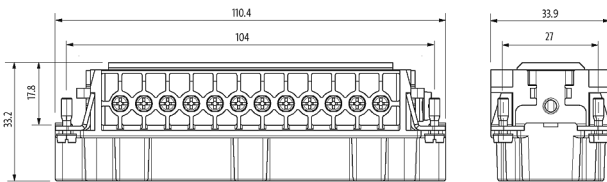
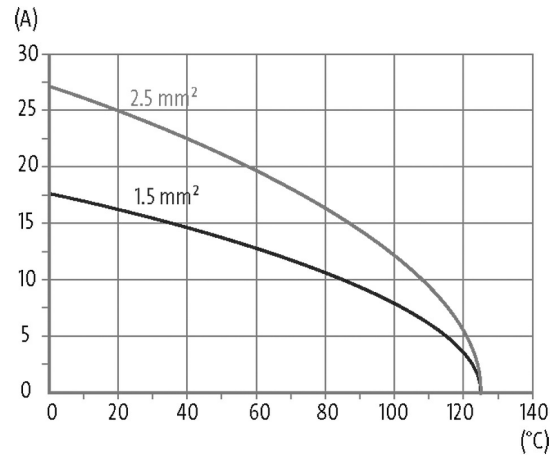
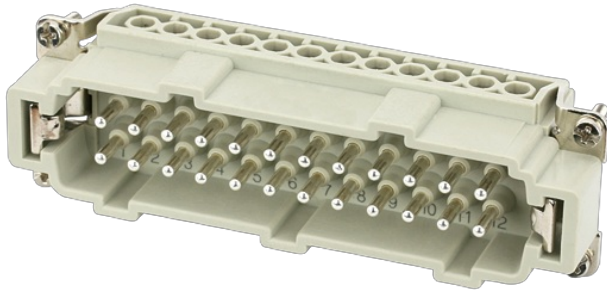
[Link zum Produkt](#)**Abbildungen**

Abbildung stellvertretend

**Technische Daten**

Polzahl	24 + PE
Anschlussart	Schraubklemme
Anschlussquerschnitt	0.5...2.5 mm ² (AWG 20...14)
Ader-Ø inkl. Isolierung	max. 3.6 mm
Abisolierlänge	7.5 mm
Betriebsspannung	500 V AC/DC
Betriebsstrom	16 A
Überspannungskategorie	III
Isolierstoffgruppe	IIIb
Bemessungsstoßspannung	6.0 kV
Durchgangswiderstand	≤ 5 mΩ
Isolationswiderstand	≥ 10 ⁸ Ω
Steckzyklen	min. 500
Steck- und Ziehkraft	< 200 N
Haltekraft	> 150 N

Anzugsdrehmoment (Klemmschrauben) min. 0.5 Nm

Allgemeine Daten

Typ	Stift
Baugröße	B24
Verschmutzungsgrad	3
Abmessungen H×B×T	33.2×33.9×110.4 mm
Material (Kontaktträger)	PA GF
Material (Kontakt)	Messing
Material (Kontaktoberfläche)	Ag
Brennbarkeitsklasse	V-0 (acc. to UL 94)
Klimakategorie	40/125/10
Temperaturbereich	-40...+125 °C

Leitungen

Strombelastbarkeit siehe Derating

Kaufmännische Daten

EAN	4048879639286
eClass	27143424
Ursprungsland	CZ
Verpackungseinheit	1
Zolltarifnummer	85389099