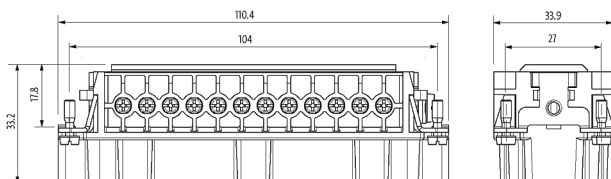
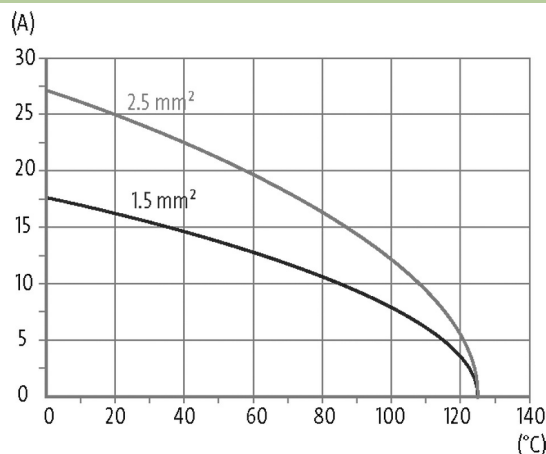
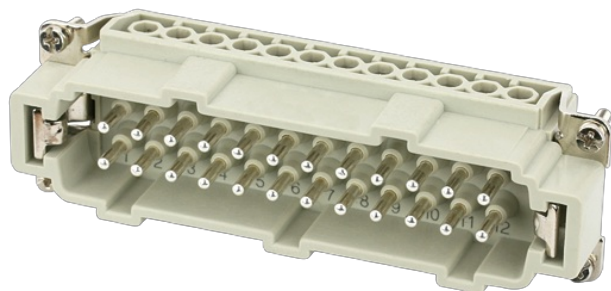


Wkładka złącza Modlink Heavy B24 męska, 24-polowa 500V, 16A

B24
Męski
24-piny
Zacisk śrubowy

Link do produktu

Ilustracje



Ilustracja zastępcza



Dane techniczne

Liczba biegunów	24 + PE
Typ połączenia	Zacisk śrubowy
Przekrój złącza	0.5...2.5 mm ² (AWG 20...14)
Ø przewodu z izolacją	max. 3.6 mm
Długość przycięcia	7.5 mm
Napięcie robocze	500 V AC/DC
Prąd roboczy	16 A
Kategoria przepięcia	III
Grupa materiałów izolacyjnych	IIIb
Znamionowy pik napięciowy	6.0 kV
Rezystancja przejścia zestyku	≤ 5 mΩ
Rezystancja izolacji	≥ 10 ⁸ Ω
Cykle łączeniowe	min. 500
Siła wkładania i wyjmowania	< 200 N
Siła trzymania	> 150 N
Moment dokręcenia (zacisk śrubowy)	min. 0.5 Nm

Informacje zawarte w niniejszej karcie charakterystyki zostały opracowane z największą starannością. Odpowiedzialność co do poprawności, kompletności i aktualności jest ograniczona do rażącego przewinienia. Stan: 03/22

Dane ogólne

Typ	Męski
Rozmiar	B24
Stopień zanieczyszczenia	3
Wymiary (wys. × szer. × gł.)	33.2×33.9×110.4 mm
Materiał (mocowanie styków)	PA GF
Materiał (styk)	Mosiądz
Materiał (powierzchnia styku)	Ag
Klasa palności	V-0 (acc. to UL 94)
Kategoria klimatyczna	40/125/10
Zakres temperatur	-40...+125 °C

Kabli

Obciążalność prądowa	zobacz krzywą obniżenia parametrów znamionowych
----------------------	---

Dane handlowe

EAN	4048879639286
eClass	27143424
Jednostka pakowania	1
Kod taryfy celnej	85389099
Kraj pochodzenia	CZ