

## MSUD DVS BI-11mm freies Ltg-ende

PUR 4x0.75 gr UL/CSA 7,5m

Bauform BI (11 mm)  
24 V AC  $\pm 20\%$  / DC  $\pm 25\%$   
LED und Schutzbeschaltung  
Anschlussleitung L = 200 mm  
ohne Kabeltülle

Abweichende Leitungslängen auf Anfrage lieferbar.

Das Material der Gehäuse ist aus Kunststoff und hat eine gute Chemikalien- und Ölbeständigkeit.

Beim Einsatz aggressiver Medien ist die Materialbeständigkeit applikationsbezogen zu überprüfen. Nähere Details auf Anfrage.

### Link zum Produkt

#### Abbildungen

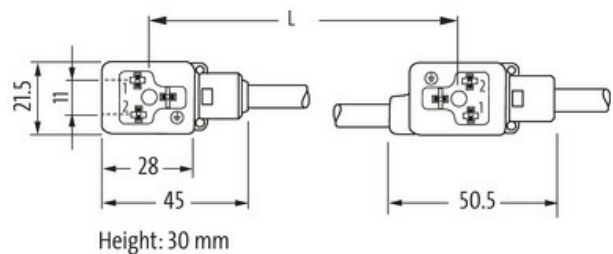
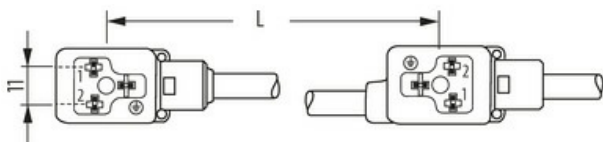
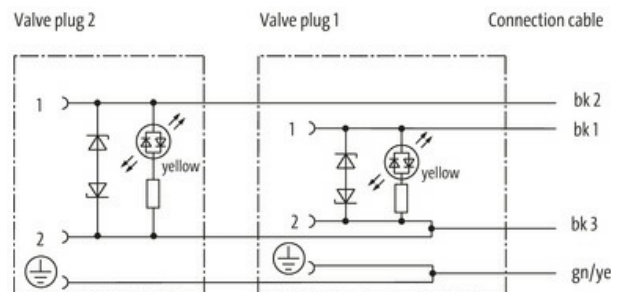
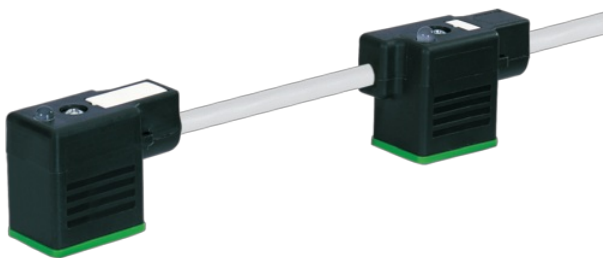


Abbildung stellvertretend



\* nur für Produkte mit UL/CSA-zugelassener Leitung

#### Bauform

Bauform 58141

#### Technische Daten

|                              |                                    |
|------------------------------|------------------------------------|
| Betriebsspannung             | 24 V AC $\pm 20\%$ / DC $\pm 25\%$ |
| Bemessungsstoßspannung       | 0.8 kV                             |
| Betriebsstrom je Kontakt     | max. 4 A                           |
| Stromaufnahme                | max. 15 mA                         |
| Isolierstoffgruppe           | IEC 60664-1, category I            |
| Abschaltspitze               | max. 55 V                          |
| LED-Anzeige                  | gelb                               |
| Verriegelung der Steckplätze | M3 (empf. Anzugsdrehmoment 0.4 Nm) |

|                                       |  |
|---------------------------------------|--|
| Schutzart                             | IP67 in gestecktem und verschraubtem Zustand (EN 60529)  |
| Material                              | PBT  |
| Material (Verriegelung)               | Stahl (verzinkt)   |
| passend für Welschlauch (Innen-Ø)     | ohne   |
| Gehäuse                               | Kunststoff, schwarz (grau auf Anfrage)   |
| Zusatzbeschaltung                     | Diode/Z-Diode  |
| Abfallverzögerungszeit                | max. 20 ms   |
| <b>Allgemeine Daten</b>               |  |
| Material (Dichtung)                   | PUR  |
| Verschmutzungsgrad                    | 3  |
| Temperaturbereich                     | -25...+85 °C, abhängig von angeschlossener Leitung   |
| <b>Leitungen</b>                      |  |
| Adernzahl/-querschnitt                | 4x 0.75 mm <sup>2</sup>  |
| Aderisolation                         | PVC (sw, num, gnge)  |
| Schleppkettenwerte                    | 2 Mio.   |
| Außen-Ø                               | 7.0 mm ±5%   |
| Kabelkennung                          | 227  |
| Kabeltyp                              | 2 (PUR/PVC)  |
| Zulassung (Kabel)                     | UL (AWM-Style 20549/1731), CSA; CE conform   |
| Kabelgewicht [g/m]                    | 80,19 g  |
| Material (Leiter)                     | Cu-Litze, blank  |
| Widerstand (Leiter)                   | max. 26 Ω/km (20 °C)   |
| Einzeldraht-Ø (Leiter)                | 0.15 mm  |
| Aufbau (Leiter)                       | 42x 0.15 mm (Litzenklasse 6)   |
| Querschnitt (Leiter)                  | 4x 0.75 mm <sup>2</sup>  |
| AWG                                   | ähnlich AWG 18   |
| Material (Aderisolation)              | PVC  |
| Materialeigenschaften (Aderisolation) | FCKW-, cadmium-, silikon- und bleifrei   |
| Shore-Härte (Aderisolation)           | 43 ±5 D  |
| Ader-Ø inkl. Isolierung               | 1.8 mm ±5%   |
| Adernfarbe/Nummerierung               | sw nummeriert, gnge längsgestreift   |
| Verseilverbund                        | 4 Adern verseilt   |
| Schirmung                             | nein   |
| Material (Mantel)                     | PUR/PVC  |
| Materialeigenschaften (Mantel)        | FCKW-, halogen-, cadmium-, silikon- und bleifrei, matt, adhäsionsarm, maschinell gut verarbeitbar, abriebresistent, hydrolyse- und mikrobenbeständig |
| Shore-Härte (Mantel)                  | 80 ±5 A (PVC-Untermantel); 85 ±5 A (PUR-Mantel)  |
| Außen-Ø (Mantel)                      | 7.0 mm ±5%   |
| Farbe (Mantel)                        | grau   |
| Mantelfarbe                           | grau   |
| chemische Beständigkeit               | gute Öl-, Benzin- und Chemikalienbeständigkeit   |
| Nennspannung                          | UL 300 V AC  |
| Prüfspannung                          | 2000 V AC  |
| Strombelastbarkeit                    | nach DIN VDE 0298-4  |
| Temperaturbereich (fest)              | -30...+80 °C   |
| Temperaturbereich (fest)              | -30...+80 °C   |
| Temperaturbereich (bewegt)            | -5...+80 °C  |
| Temperaturbereich (bewegt)            | -5...+80 °C  |
| Biegeradius (fest)                    | 10x Außen-Ø  |
| Biegeradius (bewegt)                  | 15x Außen-Ø  |
| Biegeradius (bewegt)                  | 15x Außen-Ø  |
| Anzahl Biegezyklen (Schleppkette)     | max. 2 Mio. (25 °C)  |
| Verfahrgeschwindigkeit (Schleppkette) | max. 3.3 m/s   |

|                               |                         |
|-------------------------------|-------------------------|
| Beschleunigung (Schleppkette) | max. 5 m/s <sup>2</sup> |
| Material (Mantel)             | PUR/PVC (UL/CSA)        |

**Kaufmännische Daten**

|                    |          |
|--------------------|----------|
| eClass             | 27061801 |
| Ursprungsland      | CZ       |
| Verpackungseinheit | 1.000    |
| Zolltarifnummer    | 85444290 |