

Wkładka złącza Modlink Heavy B6 męska, 6-polowa, Push-in, 500V, 16A

Seria E

B6

Męski

6-piny

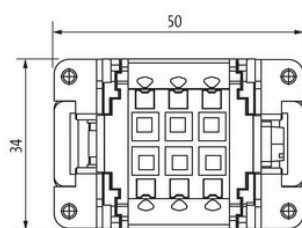
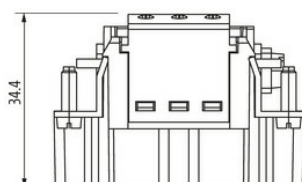
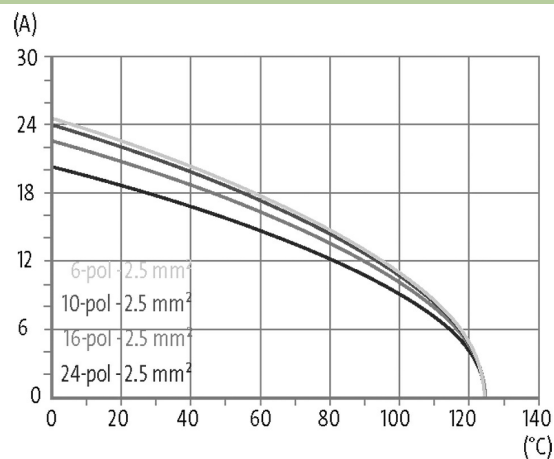
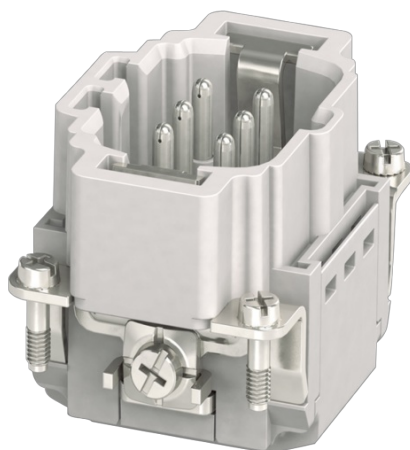
Zacisk push-in

Dane techniczne gwarantowane jedynie dla komponentów Murrelektronik.

Proszę zastosować tulejkę.

Link do produktu

Ilustracje



Ilustracja zastępcza



Dane techniczne

| | |
|---------------------------|-------------|
| Napięcie robocze | 500 V AC/DC |
| Znamionowy pik napięciowy | 6.0 kV |
| Prąd roboczy | 16 A |
| Liczba biegunów | 6 + PE |
| Cykle łączeniowe | min. 500 |

Informacje zawarte w niniejszej karcie charakterystyki zostały opracowane z największą starannością. Odpowiedzialność co do poprawności, kompletności i aktualności jest ograniczona do rażącego przewinięcia. Stan: 03/22

| | |
|----------------------|--|
| Typ połączenia | Zacisk push-in |
| Przekrój złącza | 0.14...2.5 mm ² (AWG 26...14) |
| Długość przycięcia | 8...10 mm |
| Kategoria przepięcia | III |

Dane ogólne

| | |
|-------------------------------|---------------------|
| Materiał (styki) | Mosiądz |
| Materiał (powierzchnia styku) | Ag |
| Stopień zanieczyszczenia | 3 |
| Zakres temperatur | -40...+125 °C |
| Materiał (mocowanie styków) | PC |
| Klasa palności | V-0 (acc. to UL 94) |
| Rozmiar | B6 |
| Typ | Męski |
| Kategoria klimatyczna | 40/125/10 |
| Wymiary (wys. × szer. × gł.) | 33.7×33.9×50.4 mm |

Kabli

| | |
|----------------------|---|
| Obciążalność prądowa | zobacz krzywą obniżenia parametrów znamionowych |
|----------------------|---|

Dane handlowe

| | |
|---------------------|---------------|
| EAN | 4048879664462 |
| eClass | 27143424 |
| Jednostka pakowania | 1.000 |
| Kod taryfy celnej | 85389099 |
| Kraj pochodzenia | CN |