

Wtyczka M12 żeńska 0° F&B PRO

5-polowa max.1,0mm² 3,5-6mm

M12 F&B Pro

Żeński proste

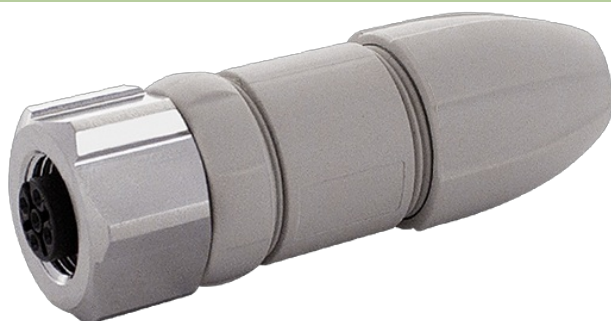
5-piny

Zaciski śrubowe

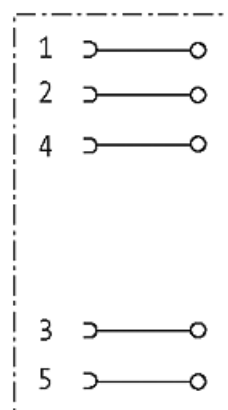
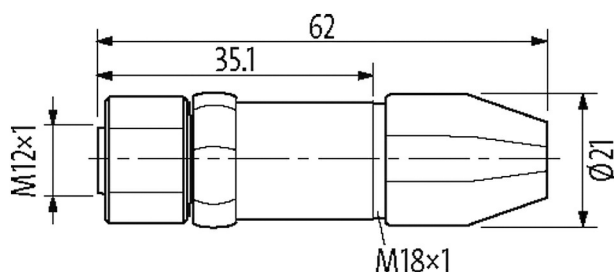
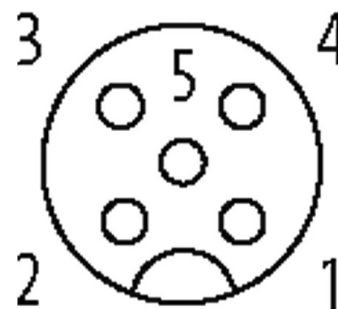
W przypadku stosowania agresywnych mediów należy sprawdzić odporność materiałów w zależności od aplikacji. Bliższe szczegóły na życzenie.

Link do produktu

Ilustracje



Female



Ilustracja zastępcza

Dane techniczne

Napięcie robocze max. 60 V AC/DC

Prąd roboczy na styk max. 4 A

Przekrój złącza 0.25...1.0 mm²

Zakres mocowania (Ø kabla) 3.5...6.0 mm

Blokowanie slotów Gwint śrubowy (M12x1 mm) zalecany moment dokręcania 0.6 Nm

Złącze śrubowe M12 (SW19)

Stopień ochrony IP65, IP67, IP68, włożone i zamocowane (EN 60529)

Materiał PA

Blokada materiału Stal szlachetna 1.4404 (V4A)

Dane ogólne

Informacje zawarte w niniejszej karcie charakterystyki zostały opracowane z największą starannością. Odpowiedzialność co do poprawności, kompletności i aktualności jest ograniczona do rażącego przewinienia. Stan: 03/22

Klasa bezpieczeństwa	II
Zakres temperatur	-25...+100 °C
Materiał (uszczelka)	EPDM

Dane handlowe

EAN	4048879804639
eClass	27279221
Jednostka pakowania	1
Kod taryfy celnej	85366990
Kraj pochodzenia	PL