

## Moduł sieciowy MASI67 E/A DI4/0,2A DO4/1,6A AB Y K3 8xM12

Moduł kompaktowy

DI4 - 0.2 A DO4 - 1.6 A (C) - 8x M12 (AB) (Y) (K3)

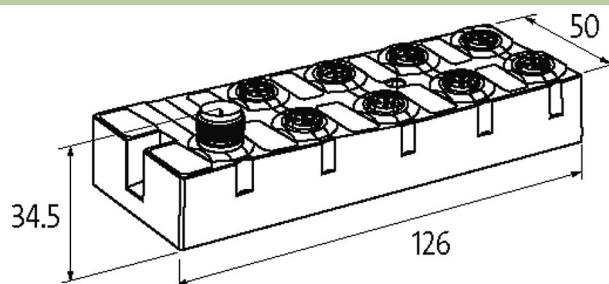
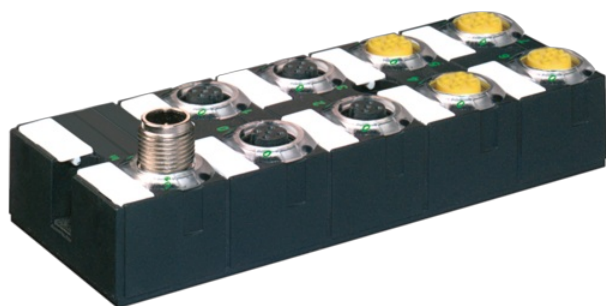
Grupy wyjść do PLd (EN ISO 13849-1) wyłączane przez przełącznik bezpieczeństwa

Konektory znajdują się w zakładce "Technika podłączania".

Obudowa jest całkowicie zalana.

### [Link do produktu](#)

#### Ilustracje



Ilustracja zastępcza



#### Dane techniczne

Napięcie szyny (interfejs AS)	26.5...31.6 V DC
Profil (kod IO/ID/ID2)	S-7.A.7
Adresowanie	przez Mastera lub port M12 i programator
Zakres adresów	1...62 (1...31 A lub B)
Prąd całkowity	max. 250 mA

#### Dane ogólne

Typ montażu	przykręcany
Zakres temperatur	-20...+60 °C (temp. składowania -20...+70 °C)
Stopień ochrony	IP68
Wymiary (wys. × szer. × gł.)	126×50×34.5 mm

#### Wyjście

Układ styków M12	Okablowanie Y
Napięcie zasilania	24 V DC zewnętrzne (18...30.2 V DC) EN 61131-2
Prąd całkowity	max. 4 A
Prąd przełączania na wyjście	max. 1.6 A (odporne na zwarcie i przeciążenie)

#### Wejście

Zasilanie czujnika US	max. 200 mA z interfejsu AS (odporne na zwarcie i przeciążenie)
Typ	dla czujników 3-przewodowych lub przełączników mechanicznych, PNP

#### Przylączy

Magistrala sieciowa	Kodowanie A
Porty I/O	M12, 5-piny

#### Diagnostyka

Stan komunikacyjny	przez LED
Diagnostyka przez LED	na moduł
Monitorowanie - bez napięcia	tak

Informacje zawarte w niniejszej karcie charakterystyki zostały opracowane z największą starannością. Odpowiedzialność co do poprawności, kompletności i aktualności jest ograniczona do rażącego przewinienia. Stan: 03/22

**Dane handlowe**

EAN	4048879048910
eClass	27242604
Jednostka pakowania	1.000
Kod taryfy celnej	85176200
Kraj pochodzenia	DE