

**M12 St. 0° A-kod. / MSUD Ventilst. A-18mm**

PUR 5x0.34 gr UL/CSA+robot+schleppk. 2m

Bauform A (18 mm) – M12, Stecker gerade

24 V DC  $\pm 25\%$ 

LED (rot/grün)

für Druckschalter

Abweichende Leitungslängen auf Anfrage lieferbar.

Das Material der Gehäuse ist aus Kunststoff und hat eine gute Chemikalien- und Ölbeständigkeit.

Beim Einsatz aggressiver Medien ist die Materialbeständigkeit applikationsbezogen zu überprüfen. Nähere Details auf Anfrage.

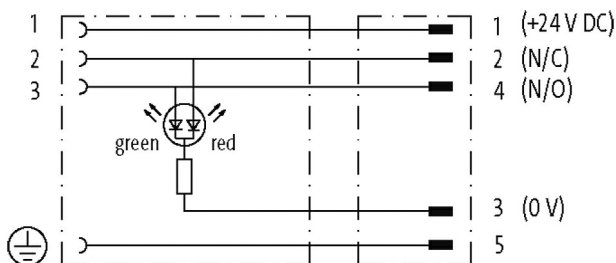
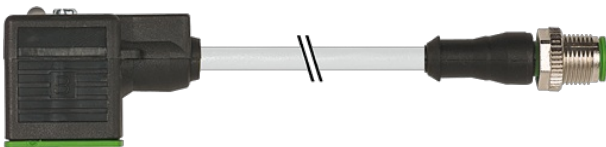
[Link zum Produkt](#)**Abbildungen**

Abbildung stellvertretend



\* nur für Produkte mit UL/CSA-zugelassener Leitung

**Technische Daten**

|                              |   |
|------------------------------|---|
| Betriebsspannung             | 24 V DC $\pm 25\%$                                      |
| Bemessungsstoßspannung       | 0.8 kV  |
| Betriebsstrom je Kontakt     | max. 4 A  |
| Verriegelung der Steckplätze | M3/M12×1 mm (empf. Anzugsdrehmoment 0.4/0.6 Nm)         |
| Gehäuse                      | Kunststoff, schwarz (grau auf Anfrage)                  |
| Schutzart                    | IP67 in gestecktem und verschraubtem Zustand (EN 60529) |

**Allgemeine Daten**

|                   |  |
|-------------------|--|
| Temperaturbereich | -25...+85 °C, abhängig von angeschlossener Leitung |
|-------------------|--|

**Leitungen**

|                        |                         |
|------------------------|-------------------------|
| Adernzahl/-querschnitt | 5x 0.34 mm <sup>2</sup> |
|------------------------|-------------------------|

Die in diesem Datenblatt enthaltenen Angaben wurden mit der größtmöglichen Sorgfalt erarbeitet.  
Für Richtigkeit, Vollständigkeit und Aktualität ist die Haftung auf grobes Verschulden begrenzt. Stand: 03/22

|  |  |
|--|--|
| Aderisolation                          | PP (br, ws, bl, sw, gnge)  |
| Schleppkettenwerte                     | 10 Mio.  |
| Material (Mantel)                      | PUR (UL/CSA), welding spark  |
| Außen-Ø                                | 5.0 mm ±5%   |
| Biegeradius (bewegt)                   | 10× Außen-Ø  |
| Temperaturbereich (fest)               | -40...+80 °C   |
| Temperaturbereich (bewegt)             | -25...+80 °C   |
| Kabelkennung                           | 255  |
| Kabeltyp                               | 5 (PUR schweißfunkenbeständig)   |
| Zulassung (Kabel)                      | cURus (AWM-Style 20549/10493); CE conform  |
| Kabelgewicht [g/m]                     | 41,80  |
| Material (Leiter)                      | Cu-Litze, blank  |
| Widerstand (Leiter)                    | max. 60 Ω/km (20 °C)   |
| Einzeldraht-Ø (Leiter)                 | 0.1 mm   |
| Aufbau (Leiter)                        | 42× 0.1 mm (Litzenklasse 6)  |
| Querschnitt (Leiter)                   | 5× 0.34 mm <sup>2</sup>  |
| AWG                                    | ähnlich AWG 22   |
| Material (Aderisolierung)              | PP   |
| Materialeigenschaften (Aderisolierung) | FCKW-, halogen-, cadmium-, silikon- und bleifrei   |
| Shore-Härte (Aderisolierung)           | 74 ±3 D  |
| Ader-Ø inkl. Isolierung                | 1.25 mm ±5%  |
| Adernfarbe/Nummerierung                | br, sw, bl, ws, gnge längsgestreift  |
| Schirmung                              | nein   |
| Verseilverbund                         | 5 Adern um Kernfüller verseilt   |
| Material (Mantel)                      | PUR  |
| Materialeigenschaften (Mantel)         | FCKW-, halogen-, cadmium-, silikon- und bleifrei, matt, adhäsionsarm, maschinell gut verarbeitbar, abriebresistent, hydrolyse-, mikroben- und schweißfunkenbeständig |
| Shore-Härte (Mantel)                   | 58 ±3 D  |
| Außen-Ø (Mantel)                       | 5.0 mm ±5%   |
| Farbe (Mantel)                         | grau   |
| chemische Beständigkeit                | gute Öl-, Benzin- und Chemikalienbeständigkeit (EN 60811-404)  |
| thermische Beständigkeit               | flammwidrig nach UL, FT2, IEC 60332-1, IEC 60332-2-2, widerstandsfähig gegenüber Funken bei Schweißarbeiten  |
| Nennspannung                           | 300 V AC   |
| Prüfspannung                           | 2500 V AC  |
| Strombelastbarkeit                     | nach DIN VDE 0298-4  |
| Temperaturbereich (fest)               | -40...+80 °C, (+90 °C bei max. 10 000 Betriebsstunden)   |
| Temperaturbereich (bewegt)             | -25...+80 °C, (+90 °C bei max. 10 000 Betriebsstunden)   |
| Biegeradius (fest)                     | 5× Außen-Ø   |
| Biegeradius (bewegt)                   | 10× Außen-Ø  |
| Anzahl Biegezyklen (Schleppkette)      | max. 10 Mio. (25 °C)   |
| Verfahrweg (Schleppkette)              | max. 5 m (horizontal)  |
| Verfahrgeschwindigkeit (Schleppkette)  | max. 3.3 m/s   |
| Beschleunigung (Schleppkette)          | min. 5 m/s <sup>2</sup>  |
| Torsionsbeanspruchung                  | ±360°/m  |
| Anzahl Torsionszyklen                  | max. 1 Mio. (25 °C)  |
| Torsionsgeschwindigkeit                | 35 Zyklen/min  |
| Mantelfarbe                            | grau   |
| <b>Kaufmännische Daten</b>             |  |
| EAN                                    | 4048879416955  |
| eClass                                 | 27279218   |
| Ursprungsland                          | CZ   |
| Verpackungseinheit                     | 1  |

Zolltarifnummer

85444290

**Skizze**

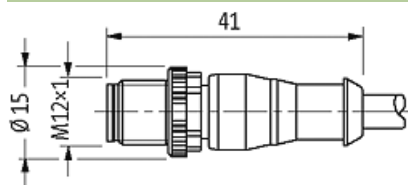


Abbildung stellvertretend