

## B6 Buchse 6-polig, Crimp, 500 V, 16 A

B6  
Buchse  
6-polig  
Crimp

Technische Daten werden nur mit Murrelektronik Komponenten gewährleistet.

### [Link zum Produkt](#)

#### Abbildungen

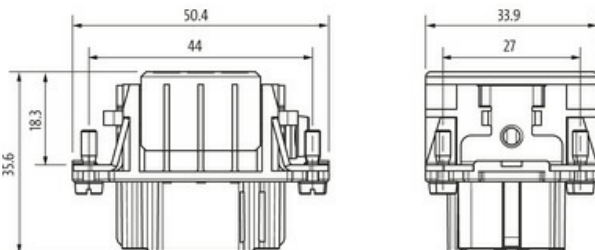
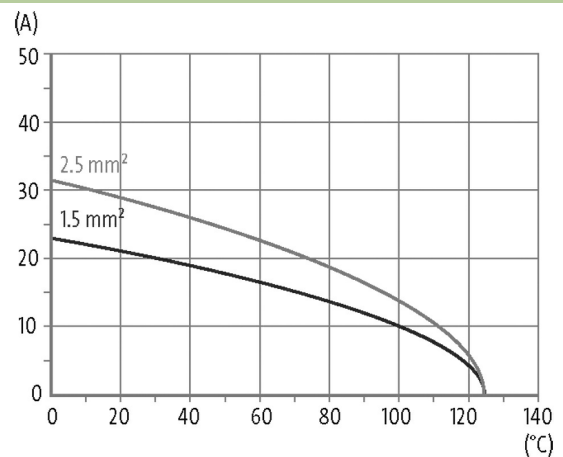
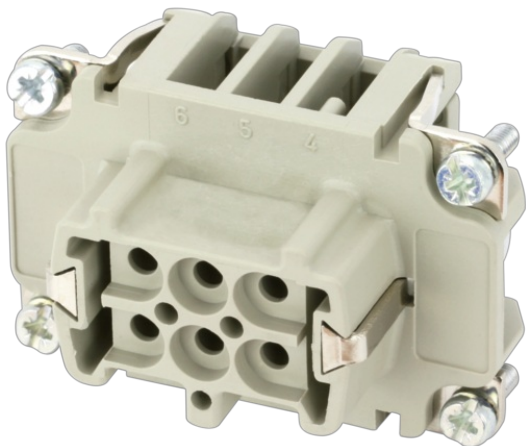


Abbildung stellvertretend



#### Technische Daten

Betriebsspannung	500 V AC/DC
Bemessungsstoßspannung	6.0 kV
Betriebsstrom	16 A
Polzahl	6 + PE
Isolierstoffgruppe	IIIb
Steckzyklen	min. 500
Anschlussart	Crimp
Anschlussquerschnitt	0.14...4 mm² (AWG 26...11)
Haltekraft	> 150 N
Steck- und Ziehkraft	< 35 N
Isolationswiderstand	≥ 10 <sup>8</sup> Ω
Durchgangswiderstand	≤ 5 mΩ
Überspannungskategorie	III

Die in diesem Datenblatt enthaltenen Angaben wurden mit der größtmöglichen Sorgfalt erarbeitet.  
Für Richtigkeit, Vollständigkeit und Aktualität ist die Haftung auf grobes Verschulden begrenzt. Stand: 03/22

Ader-Ø inkl. Isolierung max. 4.6 mm

**Allgemeine Daten**

Material (Kontakt)	Messing
Material (Kontaktfläche)	Ag
Verschmutzungsgrad	3
Temperaturbereich	-40...+125 °C
Material (Kontaktträger)	PA GF
Brennbarkeitsklasse	V-0 (acc. to UL 94)
Baugröße	B6
Typ	Buchse
Klimakategorie	40/125/10
Abmessungen H×B×T	35.6×33.9×50.4 mm

**Leitungen**

Strombelastbarkeit siehe Derating

**Kaufmännische Daten**

EAN	4048879637640
eClass	27143424
Ursprungsland	CZ
Verpackungseinheit	1.000
Zolltarifnummer	85366990