

Wkładka złącza Modlink Heavy B6 żeńska 6-polowa, 500 V, 16 A

B6

Żeński

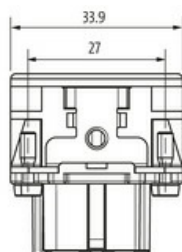
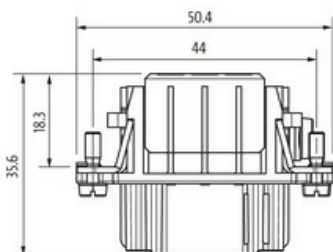
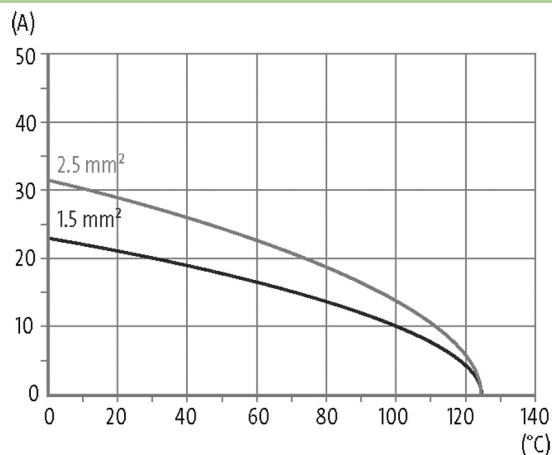
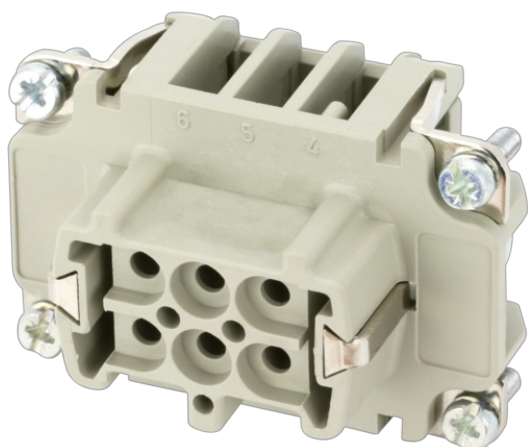
6-piny

Zacisk

Dane techniczne gwarantowane jedynie dla komponentów Murrelektronik.

[Link do produktu](#)

Ilustracje



Ilustracja zastępcza



Dane techniczne

Napięcie robocze	500 V AC/DC
Znamionowy pik napięciowy	6.0 kV
Prąd roboczy	16 A
Liczba biegunów	6 + PE
Grupa materiałów izolacyjnych	IIIb
Cykle łączeniowe	min. 500
Typ połączenia	Zacisk
Przekrój złącza	0.14...4 mm ² (AWG 26...11)
Siła trzymania	> 150 N
Siła wkładania i wyjmowania	< 35 N
Rezystancja izolacji	≥ 10 ⁸ Ω
Rezystancja przejścia zestyku	≤ 5 mΩ

Kategoria przepięcia	III
Ø przewodu z izolacją	max. 4.6 mm

Dane ogólne

Materiał (styk)	Mosiądz
Materiał (powierzchnia styku)	Ag
Stopień zanieczyszczenia	3
Zakres temperatur	-40...+125 °C
Materiał (mocowanie styków)	PA GF
Klasa palności	V-0 (acc. to UL 94)
Rozmiar	B6
Typ	Żeński
Kategoria klimatyczna	40/125/10
Wymiary (wys. × szer. × gł.)	35.6×33.9×50.4 mm

Kabli

Obciążalność prądowa	zobacz krzywą obniżenia parametrów znamionowych
----------------------	---

Dane handlowe

EAN	4048879637640
eClass	27143424
Jednostka pakowania	1.000
Kod taryfy celnej	85366990
Kraj pochodzenia	CZ