

B10 Buchse 3+2-polig, Push-in, 800/500 V, 16 A

B10

Buchse

3+2-polig

Push-In Klemme

Technische Daten werden nur mit Murrelektronik Komponenten gewährleistet.

Bitte Aderendhülse verwenden.

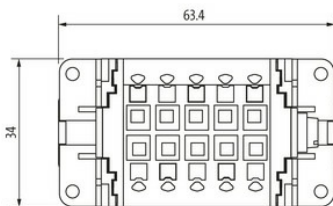
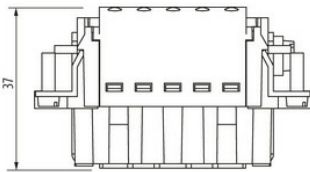
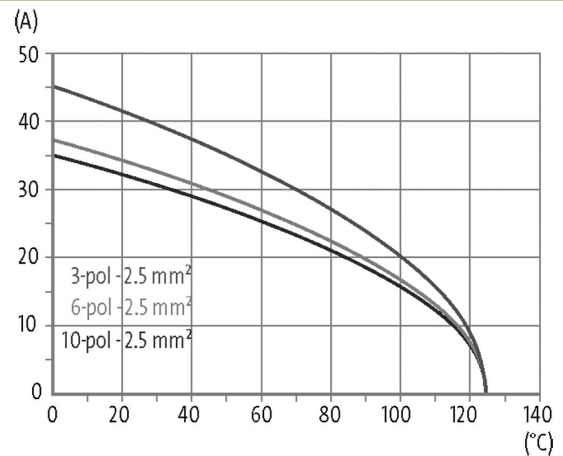
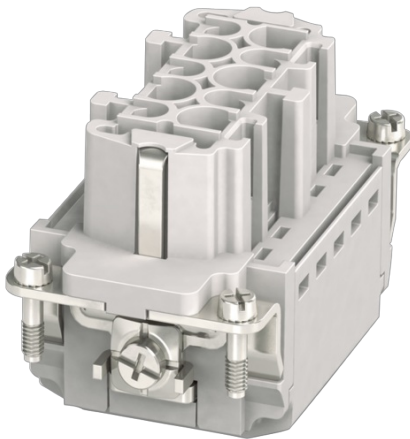
[Link zum Produkt](#)**Abbildungen**

Abbildung stellvertretend

**Technische Daten**

Betriebsspannung	830/500 V AC/DC
Bemessungsstoßspannung	8.0/6.0 kV
Betriebsstrom	16 A
Polzahl	3 + 2 + PE
Steckzyklen	min. 500
Anschlussart	Push-In Klemme

Die in diesem Datenblatt enthaltenen Angaben wurden mit der größtmöglichen Sorgfalt erarbeitet.
Für Richtigkeit, Vollständigkeit und Aktualität ist die Haftung auf grobes Verschulden begrenzt. Stand: 03/22

Anschlussquerschnitt	0.14...2.5 mm ² (AWG 26...13)
----------------------	--

Abisolierlänge	8...10 mm
----------------	-----------

Überspannungskategorie	III
------------------------	-----

Allgemeine Daten

Material (Kontakt)	Messing
--------------------	---------

Material (Kontaktoberfläche)	Ag
------------------------------	----

Verschmutzungsgrad	3
--------------------	---

Temperaturbereich	-40...+125 °C
-------------------	---------------

Material (Kontaktträger)	PA
--------------------------	----

Brennbarkeitsklasse	V-0 (acc. to UL 94)
---------------------	---------------------

Baugröße	B10
----------	-----

Typ	Buchse
-----	--------

Abmessungen H×B×T	37×34×63.4 mm
-------------------	---------------

Leitungen

Strombelastbarkeit	siehe Derating
--------------------	----------------

Kaufmännische Daten

EAN	4048879664448
-----	---------------

eClass	27143424
--------	----------

Ursprungsland	CN
---------------	----

Verpackungseinheit	1.000
--------------------	-------

Zolltarifnummer	85389099
-----------------	----------