

MASI68 E/A Erweiterungsmodul

4 digitale Eingänge

Erweiterungsmodul

DI4 - 0.19 A (E) - 4× M12 (AB) (Y) (AUX)

Y-Verdrahtung

Anschlussleitungen finden Sie im Onlineshop unter "Anschlusstechnik".

Gehäuse ist vollvergossen.

Link zum Produkt

Abbildungen

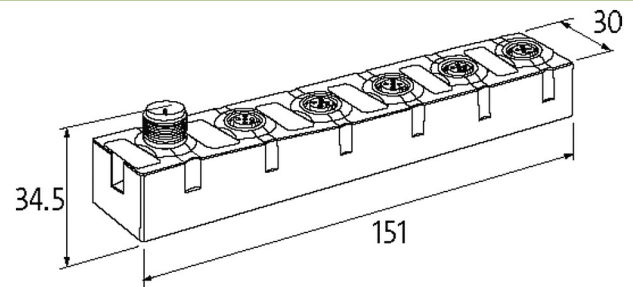
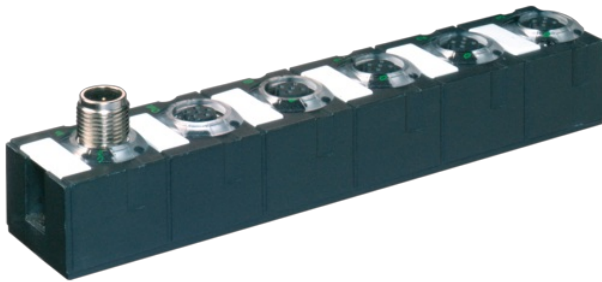


Abbildung stellvertretend



Technische Daten

Busspannung (AS-Interface)	26.5...31.6 V DC
Profil (IO/ID/ID2 Code)	S-0.A.2
Adressierung	über Master oder M12-Anschluss und Programmiergerät
Adressbereich	1...62 (1...31 A oder B)
Summenstrom	max. 250 mA

Allgemeine Daten

Befestigungsart	schraubbar
Temperaturbereich	-20...+60 °C (Lagertemperatur -20...+70 °C)
Schutzart	IP68
Abmessungen H×B×T	151×30×34.5 mm

Eingang

Sensorversorgung US	max. 190 mA aus AUX Power (kurzschluss- und überlastfest)
Belegung M12	Y-Verdrahtung
Typ	für 3-Draht Sensoren oder mechanische Schalter, PNP

Anschlüsse

Feldbus	A-kodiert
I/O-Steckplätze	M12, 5-polig

Diagnose

Kommunikationsstatus	per LED
Diagnose per LED	pro Modul
Überwachung - keine Spannung	ja

Kaufmännische Daten

EAN	4048879332477
eClass	27242604

Die in diesem Datenblatt enthaltenen Angaben wurden mit der größtmöglichen Sorgfalt erarbeitet.
Für Richtigkeit, Vollständigkeit und Aktualität ist die Haftung auf grobes Verschulden begrenzt. Stand: 03/22

Ursprungsland	DE
Verpackungseinheit	1.000
Zolltarifnummer	85176200