

**Moduł sieciowy MASI68 I/O**

DI4/0,2A/AUX Y AB E 4xM12 AB-Slave

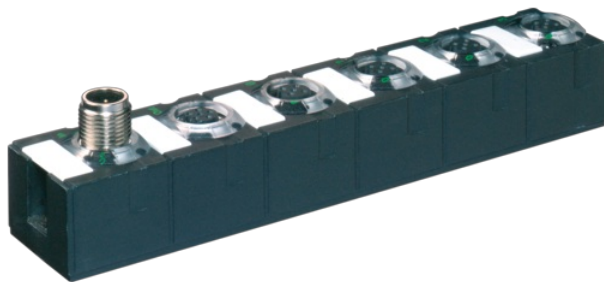
Moduł rozszerzający

DI4 - 0.19 A (E) - 4x M12 (AB) (Y) (AUX)

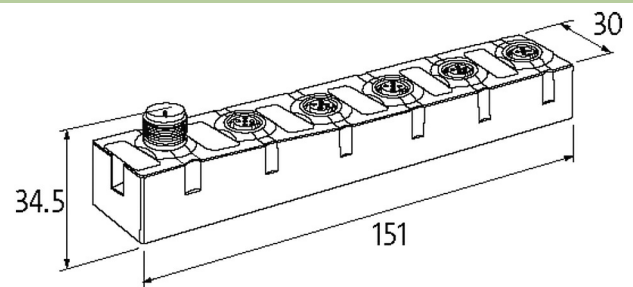
Okablowanie Y

Konektory znajdują się w zakładce "Technika podłączenia".

Obudowa jest całkowicie zalana.

**Link do produktu****Ilustracje**

Ilustracja zastępcza

**Dane techniczne**

Napięcie szyny (interfejs AS)	26.5...31.6 V DC
Profil (kod IO/ID/ID2)	S-0.A.2
Adresowanie	przez Mastera lub port M12 i programator
Zakres adresów	1...62 (1...31 A lub B)
Prąd całkowity	max. 250 mA

**Dane ogólne**

Typ montażu	przykręcany
Zakres temperatur	-20...+60 °C (temp. składowania -20...+70 °C)
Stopień ochrony	IP68
Wymiary (wys. × szer. × gł.)	151×30×34.5 mm

**Wejście**

Zasilanie czujnika US	max. 190 mA z AUX Power (odporne na zwarcie i przeciążenie)
Układ styków M12	Okablowanie Y
Typ	dla czujników 3-przewodowych lub przełączników mechanicznych, PNP

**Przyłącza**

Magistrala sieciowa	Kodowanie A
Porty I/O	M12, 5-piny

**Diagnostyka**

Stan komunikacyjny	przez LED
Diagnostyka przez LED	na moduł
Monitorowanie - bez napięcia	tak

**Dane handlowe**

EAN	4048879332477
eClass	27242604

Informacje zawarte w niniejszej karcie charakterystyki zostały opracowane z największą starannością. Odpowiedzialność co do poprawności, kompletności i aktualności jest ograniczona do rażącego przewinienia. Stan: 03/22

Jednostka pakowania	1.000
Kod taryfy celnej	85176200
Kraj pochodzenia	DE