

Modlink MSDD-Set:

Einbaurahmen 4000-68522-0000001

mit Berührungsschutz

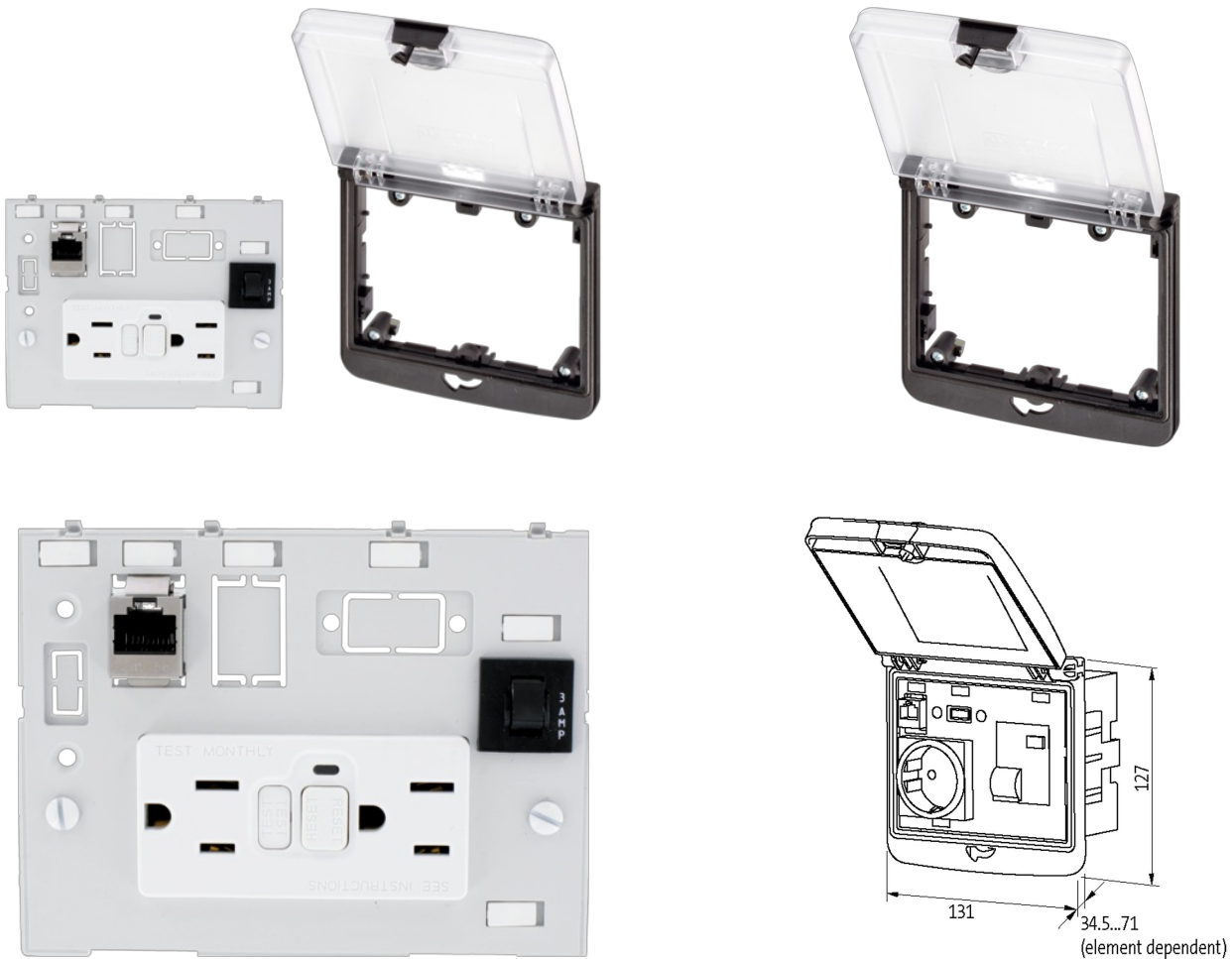
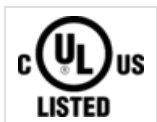
[Link zum Produkt](#)**Abbildungen**

Abbildung stellvertretend

**Rahmen**

geeignet für Einbau mit Wandstärke	1...5 mm
Schutzart	IP65
Temperaturbereich	-30...+70 °C (Lagertemperatur -30...+80 °C)
Gehäuse	Rahmen: Kunststoff PA schwarz, Deckel: Kunststoff PC transparent

RJ45

Betriebsstrom (UL Rating)	max. 175 mA
Verriegelung der Steckplätze	Snap In
Anschluss Frontseite	RJ45

Anschluss Rückseite	RJ45
Betriebsspannung (UL Rating)	max. 30 V AC/42.4 V DC
Specification	CAT5e, Class D, 100 MHz, (EN 50173-1)
Sicherung	
Betriebsspannung	250 V AC/32 V DC
Dauerlast	3 A
USA	
Betriebsstrom	15 A
Betriebsspannung	125 V AC
Polzahl	2 + PE
Anschlussart	Schraubklemmen: max. 2× 6 mm ² (AWG 10)
Kaufmännische Daten	
EAN	4048879691864
eClass	27189234
Ursprungsland	CN
Verpackungseinheit	1.000
Zolltarifnummer	85366990