

B16 Stift 40-polig, Crimp, 250 V, 10 A

B16
Stift
40-polig
Crimp

Technische Daten werden nur mit Murrelektronik Komponenten gewährleistet.

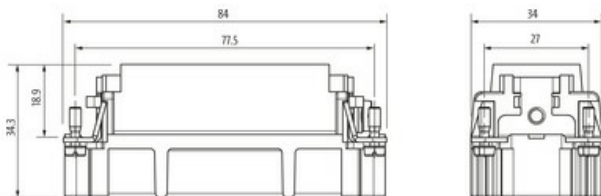
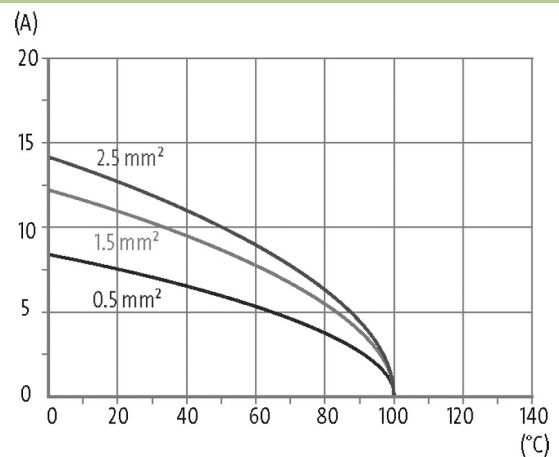
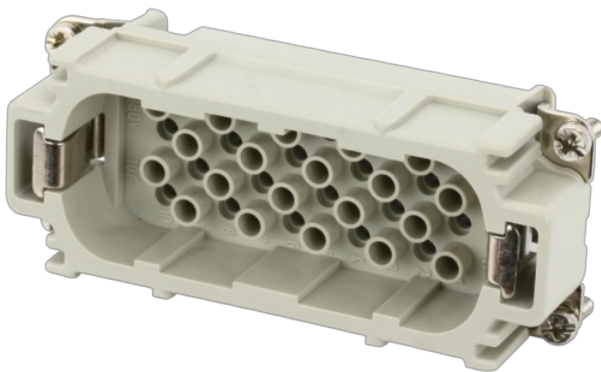
[Link zum Produkt](#)**Abbildungen**

Abbildung stellvertretend

**Technische Daten**

Betriebsspannung	250 V AC/DC
Bemessungsstoßspannung	4.0 kV
Betriebsstrom	10 A
Polzahl	40 + PE
Isolierstoffgruppe	IIIa
Steckzyklen	min. 500
Anschlussart	Crimp
Anschlussquerschnitt	0.14...2.5 mm ² (AWG 26...13)
Haltekraft	> 70 N
Steck- und Ziehkraft	< 150 N
Isolationswiderstand	≥ 10 ⁸ Ω
Durchgangswiderstand	≤ 5 mΩ
Überspannungskategorie	III
Ader-Ø inkl. Isolierung	max. 4.3 mm

Allgemeine Daten	
Material (Kontakt)	Messing
Material (Kontaktoberfläche)	Ag
Verschmutzungsgrad	3
Temperaturbereich	-40...+125 °C
Material (Kontaktträger)	PC GF
Brennbarkeitsklasse	V-0 (acc. to UL 94)
Baugröße	B16
Typ	Stift
Klimakategorie	40/125/21
Abmessungen HxBxT	34.3x34x84 mm
Leitungen	
Strombelastbarkeit	siehe Derating
Kaufmännische Daten	
EAN	4048879639576
eClass	27143424
Ursprungsland	CZ
Verpackungseinheit	1.000
Zolltarifnummer	85389099