

MASI68 DI4/0,19A DO4/1A AB E 4xM12

Erweiterungsmodul

DI4 - 0.19 A DO4 - 1 A (E) - 4x M12 (AB)

AB-Slave

4x M12

Anschlussleitungen finden Sie im Onlineshop unter "Anschlusstechnik".

Gehäuse ist vollvergossen.

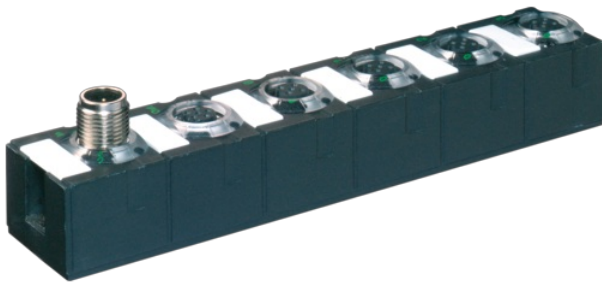
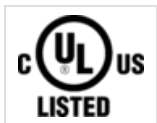
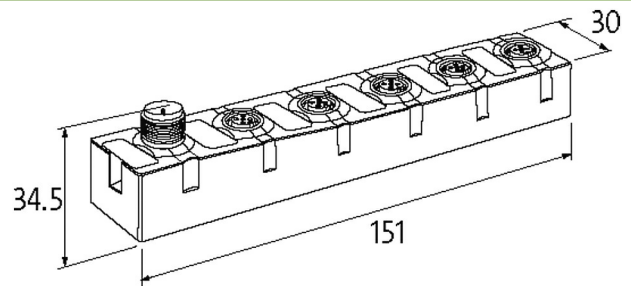
[Link zum Produkt](#)**Abbildungen**

Abbildung stellvertretend

**Technische Daten**

Busspannung (AS-Interface)	26.5...31.6 V DC
Profil (IO/ID/ID2 Code)	S-7.A.7
Adressierung	über Master oder M12-Anschluss und Programmiergerät
Adressbereich	1...62 (1...31 A oder B)
Summenstrom	max. 250 mA

Allgemeine Daten

Befestigungsart	schraubbar
Temperaturbereich	-20...+60 °C (Lagertemperatur -20...+70 °C)
Schutzart	IP68
Abmessungen HxBxT	151x30x34.5 mm

Ausgang

Versorgungsspannung	24 V DC extern (18...30.2 V DC) EN 61131-2
Summenstrom	max. 4 A
Schaltstrom je Ausgang	max. 1 A (kurzschluss- und überlastfest)

Eingang

Sensorversorgung US	max. 190 mA aus AS-Interface (kurzschluss- und überlastfest)
Typ	für 3-Draht Sensoren oder mechanische Schalter, PNP

Anschlüsse

Feldbus	A-kodiert
I/O-Steckplätze	M12, 4-polig

Diagnose

Diagnose per LED	pro Modul
Überwachung - keine Spannung	ja

Kaufmännische Daten

Die in diesem Datenblatt enthaltenen Angaben wurden mit der größtmöglichen Sorgfalt erarbeitet.
Für Richtigkeit, Vollständigkeit und Aktualität ist die Haftung auf grobes Verschulden begrenzt. Stand: 03/22

EAN	4048879298575
eClass	27242604
Ursprungsland	DE
Verpackungseinheit	1.000
Zolltarifnummer	85176200