

## Moduł sieciowy MASI68 E DI4/0,2A DO4/1A AB 4xM12

Moduł rozszerzający

DI4 - 0.19 A DO4 - 1 A (E) - 4x M12 (AB)

Slave AB

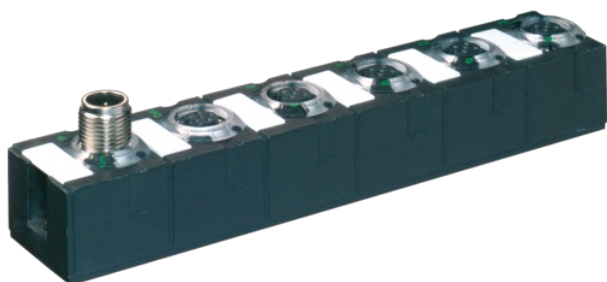
4x M12

Konektory znajdują się w zakładce "Technika podłączania".

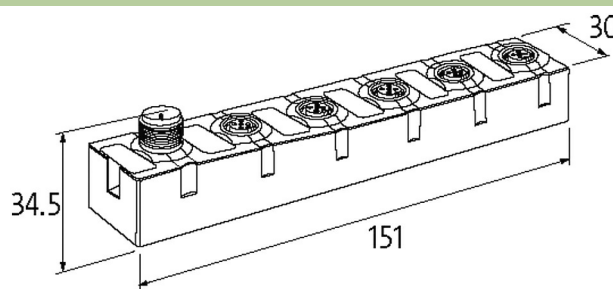
Obudowa jest całkowicie zalana.

### [Link do produktu](#)

#### Ilustracje



Ilustracja zastępcza



#### Dane techniczne

Napięcie szyny (interfejs AS)	26.5...31.6 V DC
Profil (kod IO/ID/ID2)	S-7.A.7
Adresowanie	przez Mastera lub port M12 i programator
Zakres adresów	1...62 (1...31 A lub B)
Prąd całkowity	max. 250 mA

#### Dane ogólne

Typ montażu	przykręcany
Zakres temperatur	-20...+60 °C (temp. składowania -20...+70 °C)
Stopień ochrony	IP68
Wymiary (wys. x szer. x gł.)	151x30x34.5 mm

#### Wyjście

Napięcie zasilania	24 V DC zewnętrzne (18...30.2 V DC) EN 61131-2
Prąd całkowity	max. 4 A
Prąd przełączania na wyjście	max. 1 A (odporne na zwarcie i przeciążenie)

#### Wejście

Zasilanie czujnika US	max. 190 mA z interfejsu AS (odporne na zwarcie i przeciążenie)
Typ	dla czujników 3-przewodowych lub przełączników mechanicznych, PNP

#### Przylączy

Magistrala sieciowa	Kodowanie A
Porty I/O	M12, 4-piny

#### Diagnostyka

Diagnostyka przez LED	na moduł
Monitorowanie - bez napięcia	tak

#### Dane handlowe

EAN	4048879298575
-----	---------------

---

eClass	27242604
--------	----------

---

Jednostka pakowania	1.000
---------------------	-------

---

Kod taryfy celnej	85176200
-------------------	----------

---

Kraj pochodzenia	DE
------------------	----