

PE-Female module, 1-pole

1000 V, 200 A

Żeński

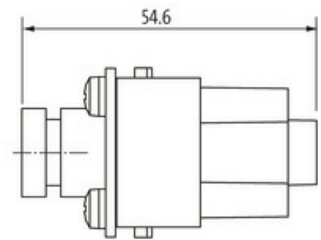
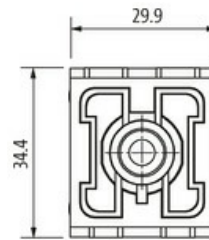
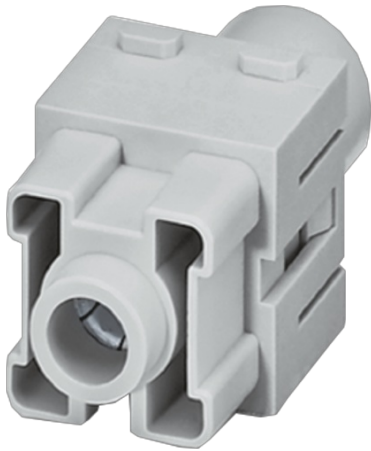
PE

Połączenie śrubowe osiowe

Dane techniczne gwarantowane jedynie dla komponentów Murrelektronik.

Połączenie śrubowe dla przewodów elastycznych

Potrzebny zacisk 70MH-ZZ100-0000000 (4x)

Link do produktu**Ilustracje**

Ilustracja zastępcza

Dane techniczne

Prąd roboczy	200 A
Liczba biegunów	PE
Cykle łączeniowe	min. 500
Typ połączenia	Połączenie śrubowe, imbusowe (SW5)
Przekrój złącza	25...70 mm ² (AWG 3...00)
Długość przycięcia	16 mm
Moment obrotowy	8 Nm (25...70 mm ²); 9 Nm (70 mm ²)
Ø przewodu z izolacją	max. 12 mm (25 mm ²); 16 mm (40 mm ²)

Dane ogólne

Materiał (styk)	Mosiądz
Materiał (powierzchnia styku)	Ag
Stopień zanieczyszczenia	3
Zakres temperatur	-40...+125 °C
Liczba pozycji modułu	2
Klasa palności	V-0 (acc. to UL 94)
Typ	Żeński
Materiał (moduł)	PC
Wymiary (wys. × szer. × gł.)	60.1×34.3×29.3 mm

Dane handlowe

EAN	4048879663915
eClass	27143424
Jednostka pakowania	1.000
Kod taryfy celnej	85366990
Kraj pochodzenia	PL

Informacje zawarte w niniejszej karcie charakterystyki zostały opracowane z największą starannością. Odpowiedzialność co do poprawności, kompletności i aktualności jest ograniczona do rażącego przewinienia. Stan: 03/22

