

A16 Buchse 16-polig, Schraub, 250 V, 16 A

A16

Buchse

16-polig

Schraubklemme

Technische Daten werden nur mit Murrelektronik Komponenten gewährleistet.

[Link zum Produkt](#)

Abbildungen

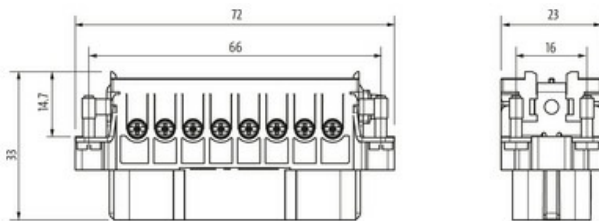
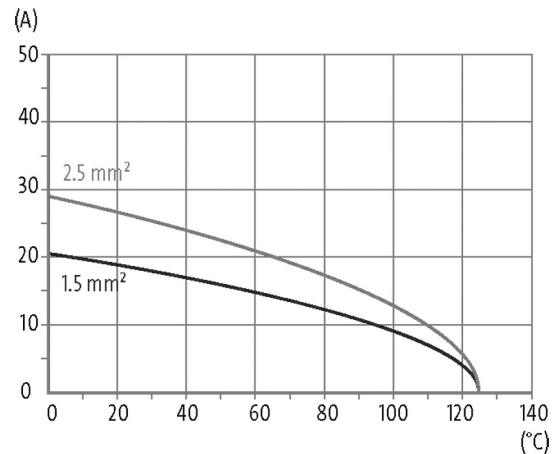
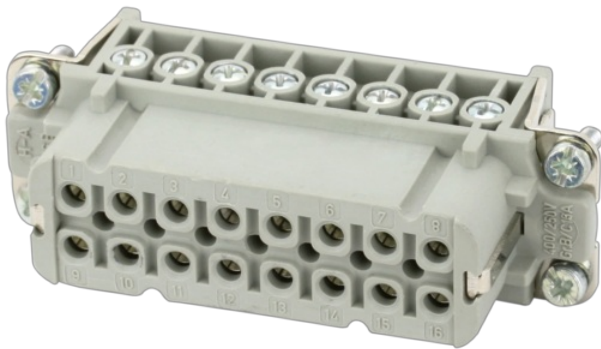


Abbildung stellvertretend



Technische Daten

| | |
|-----------------------------------|-----------------------------|
| Betriebsspannung | 250 V AC/DC |
| Bemessungsstoßspannung | 4.0 kV |
| Betriebsstrom | 16 A |
| Polzahl | 16 + PE |
| Isolierstoffgruppe | IIIb |
| Steckzyklen | min. 500 |
| Anschlussart | Schraubklemme |
| Anschlussquerschnitt | 0.5...2.5 mm² (AWG 20...14) |
| Auszugskraft | min. 50 N |
| Haltekraft | > 150 N |
| Anzugsdrehmoment (Klemmschrauben) | min. 0.4 Nm |
| Steck- und Ziehkraft | < 220 N |
| Abisolierlänge | 7.8 mm |
| Isolationswiderstand | ≥ 10 ⁸ Ω |

Die in diesem Datenblatt enthaltenen Angaben wurden mit der größtmöglichen Sorgfalt erarbeitet.
Für Richtigkeit, Vollständigkeit und Aktualität ist die Haftung auf grobes Verschulden begrenzt. Stand: 03/22

| | |
|-------------------------|-------------|
| Durchgangswiderstand | ≤ 5 mΩ |
| Überspannungskategorie | III |
| Ader-Ø inkl. Isolierung | max. 4.6 mm |

Allgemeine Daten

| | |
|--------------------------|---------------------|
| Material (Kontakt) | Messing |
| Material (Kontaktfläche) | Ag |
| Verschmutzungsgrad | 3 |
| Temperaturbereich | -40...+125 °C |
| Material (Kontaktträger) | PA GF |
| Brennbarkeitsklasse | V-0 (acc. to UL 94) |
| Baugröße | A16 |
| Typ | Buchse |
| Klimakategorie | 40/125/21 |
| Abmessungen H×B×T | 33×23×72 mm |

Leitungen

| | |
|--------------------|----------------|
| Strombelastbarkeit | siehe Derating |
|--------------------|----------------|

Kaufmännische Daten

| | |
|--------------------|---------------|
| EAN | 4048879637923 |
| eClass | 27143424 |
| Ursprungsland | CZ |
| Verpackungseinheit | 1.000 |
| Zolltarifnummer | 85366990 |