

## Cube67 E/A Erweiterungsmodul

4 analoge Eingänge (U)

Erweiterungsmodul

A14 - (E) 4x M12 (U)

Spannung

Anschlussleitungen finden Sie im Onlineshop unter "Anschlusstechnik".

Gehäuse ist vollvergossen.

### Link zum Produkt

#### Abbildungen

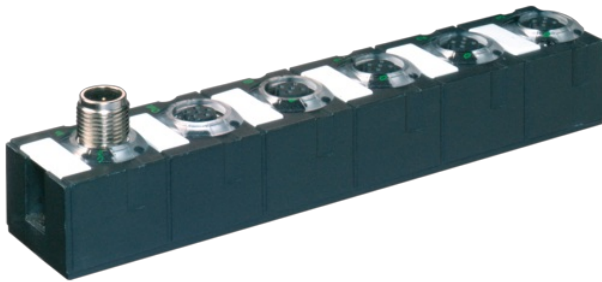
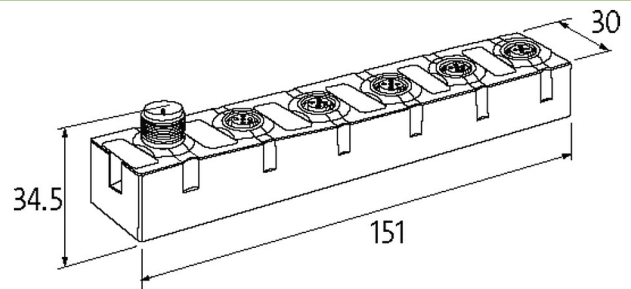


Abbildung stellvertretend



#### Allgemeine Daten

|                   |   |
|-------------------|---|
| Befestigungsart   | 2-Loch Schraubbefestigung                 |
| Temperaturbereich | 0...+55 °C (Lagertemperatur -20...+75 °C) |
| Schutzart         | IP67                                      |
| Abmessungen HxBxT | 151x30x34.5 mm                            |

#### Eingang

|                        |   |
|------------------------|---|
| Sensorversorgung US    | 24 V DC (EN 61131-2), max. 200 mA (M12 Buchse), kurzschluss- und überlastfest |
| Genauigkeit            | max. ±0.5% (vom Bereichsendwert)  |
| Wandlungszeit (analog) | ca. 2 ms (pro Kanal)  |
| Auflösung (analog)     | 15 Bit + Vorzeichen   |

#### Interne Kommunikation

|               |   |
|---------------|---|
| LED-Anzeige   | US: Sensorversorgung und interne Spannungsversorgung (grün: OK); UA: Aktorversorgung (grün: OK) |
| Stromaufnahme | max. 50 mA  |

#### Anschlüsse

|                                |   |
|--------------------------------|---|
| Feldbus                        | über interne Systemverbindung               |
| Versorgung Sensor-System/Aktor | über interne Systemverbindung (max. 2x 4 A) |
| I/O-Steckplätze                | M12 (Buchse) 5-polig, A-kodiert             |

#### Diagnose

|   |                           |
|---|---------------------------|
| Kommunikationsstatus                      | per LED                   |
| Diagnose per LED                          | pro Modul und Kanal       |
| Diagnose per BUS                          | pro Modul und Kanal       |
| Aktorwarnung                              | pro Kanal per LED und BUS |
| Überwachung - Unterspannung               | ja                        |
| Überwachung - keine Spannung              | ja                        |
| Drahtbruch Unter-/Überschreitung Überlast | pro Kanal per LED und BUS |

Kurzschluss und Überlast ja

**Kaufmännische Daten**

EAN 4048879048255

eClass 27242601

Ursprungsland DE

Verpackungseinheit 1.000

Zolltarifnummer 85389099