

MOSA Ventilst.BF CI 9,4 mm selbstanschl.,Schneidkl.

Bauform CI (9.4 mm)

24 V AC/DC $\pm 25\%$

LED und Schutzbeschaltung

Kabelabgang in 90° Schritten änderbar

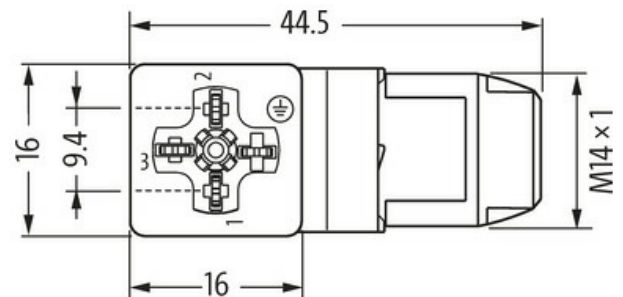
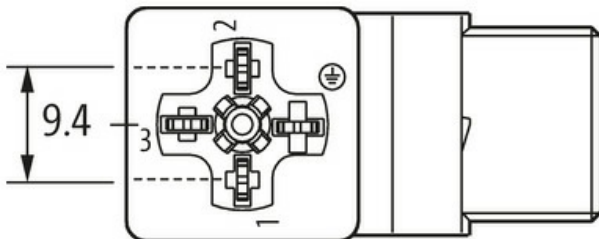
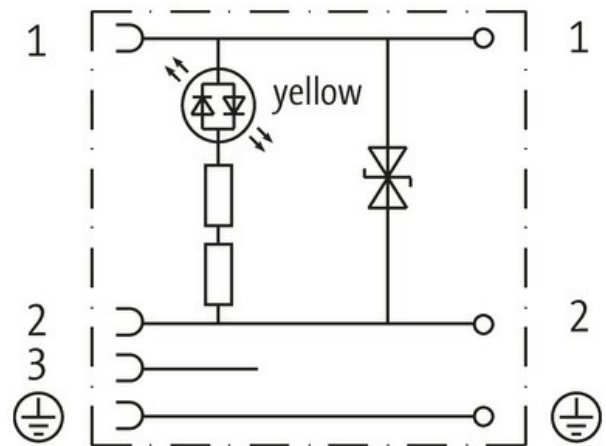
Schneidklemmen

Das Material der Gehäuse ist aus Kunststoff und hat eine gute Chemikalien- und Ölbeständigkeit.

Beim Einsatz aggressiver Medien ist die Materialbeständigkeit applikationsbezogen zu überprüfen. Nähere Details auf Anfrage.

Link zum Produkt

Abbildungen



Height: 28 mm

Abbildung stellvertretend

Bauform

Bauform 94081

Technische Daten

Betriebsspannung	24 V AC/DC $\pm 25\%$
Betriebsstrom je Kontakt	max. 3 A
Schutzart	IP65 in gestecktem und verschraubtem Zustand (EN 60529)
Belegung	3 Kontakte + PE

Allgemeine Daten

Temperaturbereich	-25...+85 °C
Befestigungsgewinde	M14x1 mm
Abmessungen HxBxT	28x16x44.5 mm

Kaufmännische Daten

EAN	4048879114448
eClass	27279221
Ursprungsland	CZ
Verpackungseinheit	1.000
Zolltarifnummer	85366990