

MASI68 E/A Erweiterungsmodul

4 digitale Eingänge

Erweiterungsmodul

DI4 - 0.2 A (E) - 4× M12 (AB) (Y)

Anschlussleitungen finden Sie im Onlineshop unter "Anschlusstechnik".

Gehäuse ist vollvergossen.

[Link zum Produkt](#)

Abbildungen

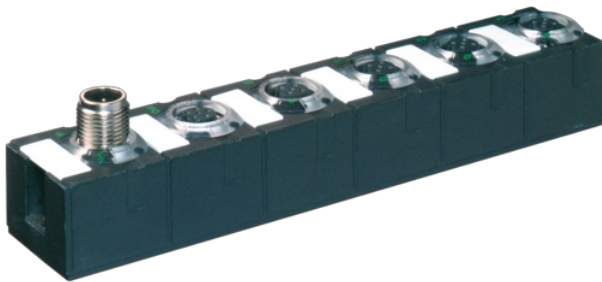
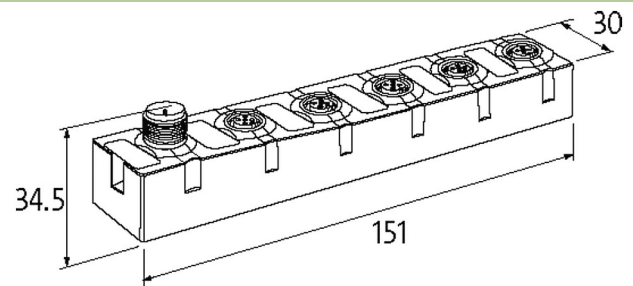


Abbildung stellvertretend



Technische Daten

| | |
|----------------------------|---|
| Busspannung (AS-Interface) | 26.5...31.6 V DC |
| Profil (IO/ID/ID2 Code) | S-0.A.2 |
| Adressierung | über Master oder M12-Anschluss und Programmiergerät |
| Adressbereich | 1...62 (1...31 A oder B) |
| Summenstrom | max. 250 mA |

Allgemeine Daten

| | |
|-------------------|---|
| Befestigungsart | schraubbar |
| Temperaturbereich | -20...+60 °C (Lagertemperatur -20...+70 °C) |
| Schutzart | IP68 |
| Abmessungen H×B×T | 151×30×34.5 mm |

Eingang

| | |
|---------------------|--|
| Sensorversorgung US | max. 200 mA aus AS-Interface (kurzschluss- und überlastfest) |
| Belegung M12 | Y-Verdrahtung |
| Typ | für 3-Draht Sensoren oder mechanische Schalter, PNP |

Anschlüsse

| | |
|-----------------|--------------|
| Feldbus | A-kodiert |
| I/O-Steckplätze | M12, 4-polig |

Diagnose

| | |
|------------------------------|-----------|
| Kommunikationsstatus | per LED |
| Diagnose per LED | pro Modul |
| Überwachung - keine Spannung | ja |

Kaufmännische Daten

| | |
|--------|---------------|
| EAN | 4048879048897 |
| eClass | 27242604 |

| | |
|--------------------|----------|
| Ursprungsland | DE |
| Verpackungseinheit | 1.000 |
| Zolltarifnummer | 85176200 |
