

## Moduł sieciowy MASI68 DI4/0,2A Y AB E 4xM12

Moduł rozszerzający

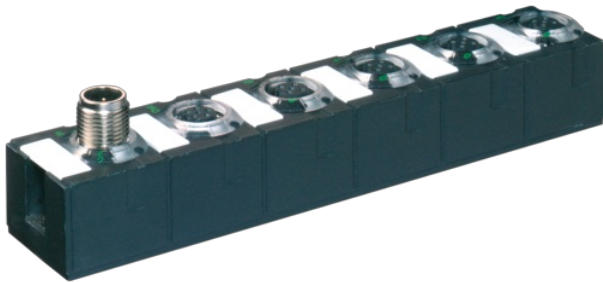
DI4 - 0.2 A (E) - 4x M12 (AB) (Y)

Konektory znajdują się w zakładce "Technika podłączania".

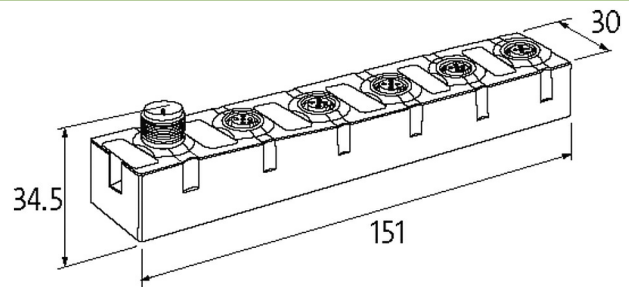
Obudowa jest całkowicie zalana.

### [Link do produktu](#)

#### Ilustracje



Ilustracja zastępcza



#### Dane techniczne

Napięcie szyny (interfejs AS)	26.5...31.6 V DC
Profil (kod IO/ID/ID2)	S-0.A.2
Adresowanie	przez Mastera lub port M12 i programator
Zakres adresów	1...62 (1...31 A lub B)
Prąd całkowity	max. 250 mA

#### Dane ogólne

Typ montażu	przykręcany
Zakres temperatur	-20...+60 °C (temp. składowania -20...+70 °C)
Stopień ochrony	IP68
Wymiary (wys. x szer. x gł.)	151x30x34.5 mm

#### Wejście

Zasilanie czujnika US	max. 200 mA z interfejsu AS (odporne na zwarcie i przeciążenie)
Układ styków M12	Okablowanie Y
Typ	dla czujników 3-przewodowych lub przełączników mechanicznych, PNP

#### Przyląca

Magistrala sieciowa	Kodowanie A
Porty I/O	M12, 4-piny

#### Diagnostyka

Stan komunikacyjny	przez LED
Diagnostyka przez LED	na moduł
Monitorowanie - bez napięcia	tak

#### Dane handlowe

EAN	4048879048897
eClass	27242604
Jednostka pakowania	1.000
Kod taryfy celnej	85176200

Kraj pochodzenia

DE