

**MSUD double valve form BI 11mm with cable**

PVC-JZ 4x0,75 grey 3m

Typ BI (11 mm)

24 V AC  $\pm 20\%$  / DC  $\pm 25\%$ 

Dioda LED i obwód zabezpieczający

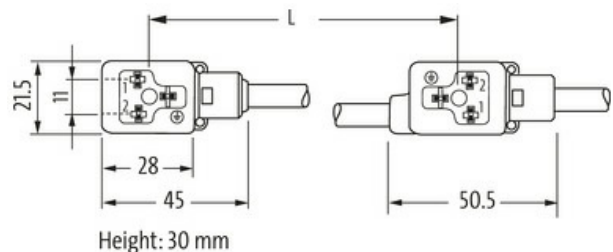
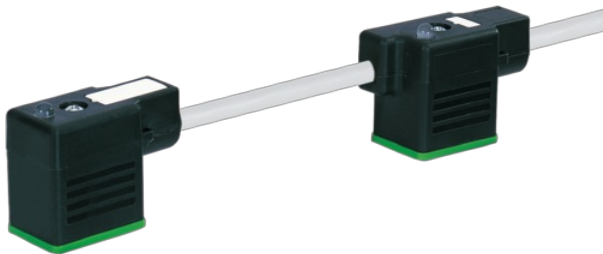
Przewód łączący L = 100 mm

Inne długości kabli są dostarczane na życzenie.

Materiał obudowy jest wykonany z tworzywa sztucznego i posiada dobrą odporność chemiczną i na oleje.

W przypadku stosowania agresywnych mediów należy sprawdzić odporność materiałów w zależności od aplikacji.

Bliższe szczegóły na życzenie.

**Link do produktu****Ilustracje**

Ilustracja zastępcza



\* Tylko dla produktów z dopuszczeniem UL/CSA

**Typ**

Typ 58101

**Dane techniczne**

|                              |   |
|------------------------------|---|
| Napięcie robocze             | 24 V AC $\pm 20\%$ / DC $\pm 25\%$              |
| Znamionowy pik napięciowy    | 0.8 kV  |
| Prąd roboczy na styk         | max. 4 A  |
| Pobór prądu                  | ok. 12 mA                                       |
| Wartość szczytowa odłączenia | max. 55 V                                       |
| Wyświetlacz LED              | (żółty)   |
| Blokowanie slotów            | M3 (zalecany moment obrotowy dokręcania 0.4 Nm) |
| Stopień ochrony              | IP67 włożone i zamocowane (EN 60529)            |
| Obudowa                      | Tworzywo sztuczne, czarne (szare na zamówienie) |
| Czas opóźnienia opadania     | max. 20 ms                                      |

Informacje zawarte w niniejszej karcie charakterystyki zostały opracowane z największą starannością. Odpowiedzialność co do poprawności, kompletności i aktualności jest ograniczona do rażącego przewinienia. Stan: 03/22

| Dane ogólne                               |   |
|---|---|
| Zakres temperatur                         | -25...+85 °C, w zależności od podłączonej linii |
| Kable                                     |   |
| Ilość/przekrój żył                        | 4× 0.75 mm <sup>2</sup>                         |
| Izolacja żyły                             | PVC (cza, num, zie-żół)                         |
| Średnica zewnętrzna                       | 6.5 mm ±5%                                      |
| Identyfikacja przewodu                    | 217   |
| Rodzaj przewodu                           | 1 (PVC)   |
| Zatwierdzenie (przewód)                   | CE conform                                      |
| Ciężar przewodu [G/m]                     | 75,9 g  |
| Materiał (skrętka)                        | Przewód Cu, czysty                              |
| Rezystor (rdzeń)                          | max. 26 Ω/km (20 °C)                            |
| Ø pojedynczego przewodu (rdzeń)           | 0.2 mm  |
| Budowa (rdzeń)                            | 24× 0.2 mm (przewód klasy 5)                    |
| Wymiary (rdzeń)                           | 4× 0.75 mm <sup>2</sup>                         |
| AWG                                       | zbliżony do AWG 18                              |
| Materiał (izolacja przewodu)              | PVC   |
| Właściwości materiału (izolacja przewodu) | bez CFC, kadmu, silikonu i ołowiu               |
| Twardość krawędzi (izolacja przewodu)     | 43 ±5 D   |
| Ø przewodu z izolacją                     | 1.8 mm ±5%                                      |
| Kolor/numerowanie przewodów               | cza numerowane, zie-żół                         |
| Sposób łączenia                           | 4 skręcone przewody                             |
| Ekranowanie                               | nie   |
| Materiał (płaszcz)                        | PVC   |
| Właściwości materiału (osłona)            | bez CFC, kadmu, silikonu i ołowiu               |
| Twardość krawędzi (osłona)                | 80 ±5 A   |
| Ø-zewn. (osłona)                          | 6.5 mm ±5%                                      |
| Kolor (osłona)                            | szary   |
| Kolor izolacji                            | szary   |
| odporność na chemikalia                   | dobra odporność na oleje, benzynę i chemikalia  |
| Napięcie znamionowe                       | 300/500 V AC                                    |
| Napięcie testowe                          | 3000 V AC                                       |
| Obciążalność prądowa                      | dla DIN VDE 0298-4                              |
| Zakres temperatur (stały)                 | -30...+70 °C                                    |
| Zakres temperatur (stały)                 | -30...+70 °C                                    |
| Zakres temperatur (ruchomy)               | -5...+70 °C                                     |
| Zakres temperatur (ruchomy)               | -5...+70 °C                                     |
| Promień zgięcia (stały)                   | 5× Ø-zewn.                                      |
| Promień gięcia (w ruchu)                  | 10× Ø-zewn.                                     |
| Promień gięcia (w ruchu)                  | 10× Ø-zewn.                                     |
| Materiał (płaszcz)                        | PVC   |
| Dane handlowe                             |   |
| EAN                                       | 4048879415736                                   |
| eClass                                    | 27279218  |
| Jednostka pakowania                       | 1.000   |
| Kod taryfy celnej                         | 85444290  |
| Kraj pochodzenia                          | CZ  |