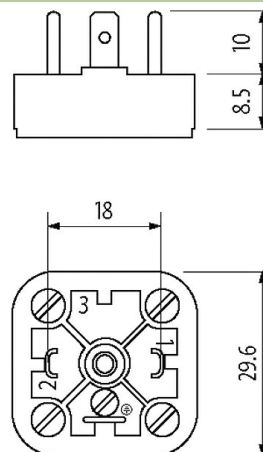


Złącze zaworowe męskie, typ A 18mm, 2+PE

Blok złącza zaworowego
Typ A (18 mm)
2 styki + PE

Link do produktu

Ilustracje



Ilustracja zastępcza

Dane techniczne

Napięcie robocze	250 V
Znamionowy pik napięciowy	4.0 kV
Prąd roboczy	10 A
Kategoria przepięcia	III
Grupa materiałów izolacyjnych	III
Liczba biegunów	2 + PE
Typ połączenia	Przylącze lutowane
Stopień ochrony	IP65

Dane ogólne

Stopień zanieczyszczenia	3
Zakres temperatur	-40...+125 °C
Materiał (mocowanie styków)	Tworzywo sztuczne, trudnopalne (UL 94)
Materiał (styk)	Mosiądz
Materiał (powierzchnia styku)	Sn
Cykle łączeniowe	≥ 50

Dane handlowe

EAN	4048879114059
eClass	27279220
Jednostka pakowania	1
Kod taryfy celnej	85366990
Kraj pochodzenia	HU