

## Cube67 Power Verteiler

4x M12, 6-polig

Powerverteiler (4x M12)

Systemzubehör

Schutzart IP67

Anschlussleitungen finden Sie im Onlineshop unter "Anschlusstechnik".

Gehäuse ist vollvergossen.

### Link zum Produkt

#### Abbildungen

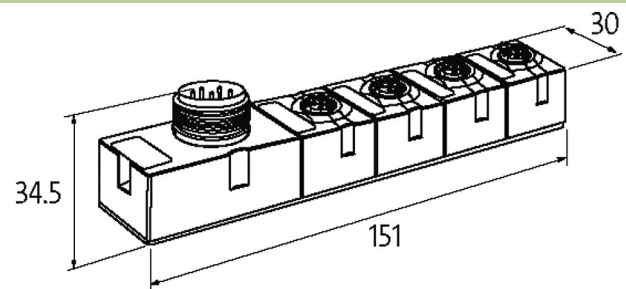
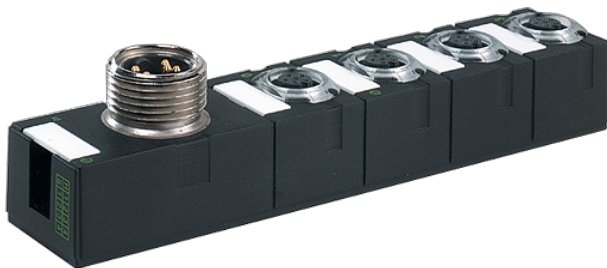


Abbildung stellvertretend



#### Allgemeine Daten

Schutzart	IP67
Befestigungsart	2-Loch Schraubbefestigung
Temperaturbereich	0...+55 °C (Lagertemperatur -20...+75 °C)
Abmessungen HxBxT	150x30x34.5 mm

#### Versorgung Modul

Betriebsspannung	24 V DC (EN 61131-2)
------------------	----------------------

#### Spannungseingänge

Eingangsspannung	24 V DC (EN 61131-2)
Anschlussart	7/8" (Stecker), 5-polig
Strombelastbarkeit	max. 9 A

#### Spannungsausgänge

Anschlussart	Buchse M12, 6-polig
Strombelastbarkeit	max. 4 A

#### Diagnose

Überwachung - keine Spannung	ja
Kurzschluss und Überlast	ja

#### Kaufmännische Daten

EAN	4048879047852
eClass	27242690
Ursprungsland	DE
Verpackungseinheit	1
Zolltarifnummer	85389099