

## Power distributor Cube 67

"Cube67 PD 7/8""

Rozdzielacz zasilania (4x M12)

Akcesoria systemowe

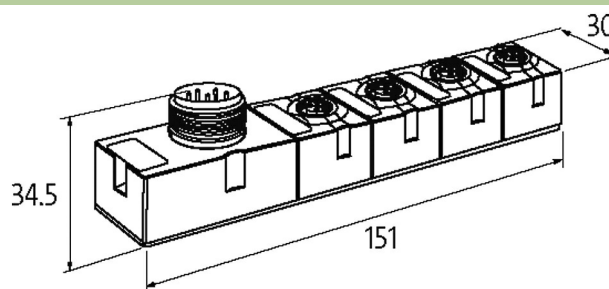
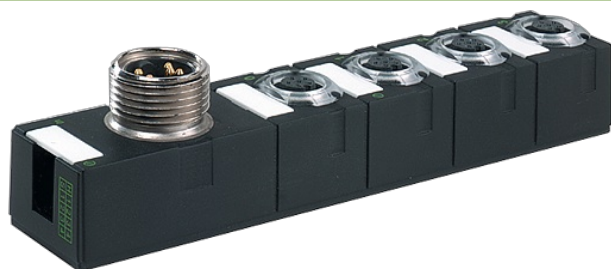
Stopień ochrony IP67

Konektory znajdują się w zakładce "Technika podłączenia".

Obudowa jest całkowicie zalana.

### Link do produktu

#### Ilustracje



Ilustracja zastępcza



#### Dane ogólne

Stopień ochrony	IP67
Typ montażu	2-otworowe mocowanie śrubowe
Zakres temperatur	0...+55 °C (temp. składowania -20...+75 °C)
Wymiary (wys. x szer. x gł.)	150x30x34.5 mm

#### Zasilanie modułu

Napięcie robocze	24 V DC (EN 61131-2)
------------------	----------------------

#### Wejścia napięciowe

Napięcie wejściowe	24 V DC (EN 61131-2)
Typ połączenia	7/8" (męski), 5-piny
Obciążalność prądowa	max. 9 A

#### Wyjścia napięciowe

Typ połączenia	Żeński M12, 6-piny
Obciążalność prądowa	max. 4 A

#### Diagnostyka

Monitorowanie - bez napięcia	tak
Zwarcie i przeciążenie	tak

#### Dane handlowe

EAN	4048879047852
eClass	27242690
Jednostka pakowania	1
Kod taryfy celnej	85389099
Kraj pochodzenia	DE