

## Ventilentstörmodul Bauform BI - 11mm 90°

Diode Glied + LED, 24VDC/50VA/W

24 V DC

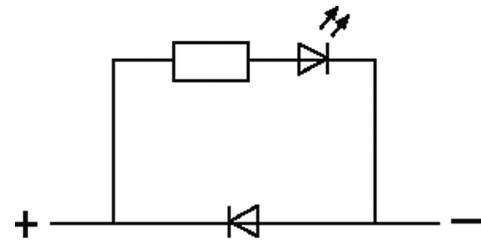
Diode + LED

Bei Montage des Adapters Steckerdichtung entfernen. Andere LED-Farben auf Anfrage.  
auf Polarität achten

Kontaktanordnung beachten (PE am Kabelabgang des Steckers). 180° gedrehte Anordnung auf Anfrage.

### Link zum Produkt

#### Abbildungen



LED + Diode

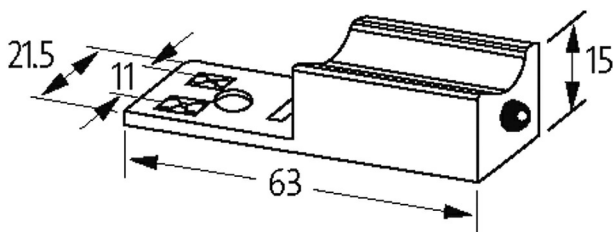


Abbildung stellvertretend

#### Technische Daten

Abschaltspitze	1 V
LED-Anzeige	(gelb opac)
Eingangsspannung	12...32 V DC
Halteleistung	max. 50 W (VA)
Abfallverzögerungszeit	max. 200 ms

#### Allgemeine Daten

Material (Kontakt)	Bronze, versilbert
Temperaturbereich	-20...+60 °C
Gehäuse	Polyamid schwarz, schwer entflammbar, temperaturbeständig bis 130 °C
Abmessungen HxBxT	15x63x21.5 mm

#### Kaufmännische Daten

EAN	4048879012072
eClass	27371013
Ursprungsland	CZ
Verpackungseinheit	1.000
Zolltarifnummer	85363010

Die in diesem Datenblatt enthaltenen Angaben wurden mit der größtmöglichen Sorgfalt erarbeitet.  
Für Richtigkeit, Vollständigkeit und Aktualität ist die Haftung auf grobes Verschulden begrenzt. Stand: 03/22

