

B24 Stift 24-polig, Crimp, 500 V, 16 A

B24
Stift
24-polig
Crimp

Technische Daten werden nur mit Murrelektronik Komponenten gewährleistet.

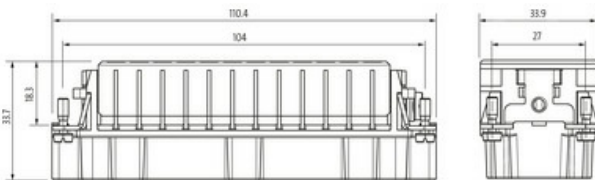
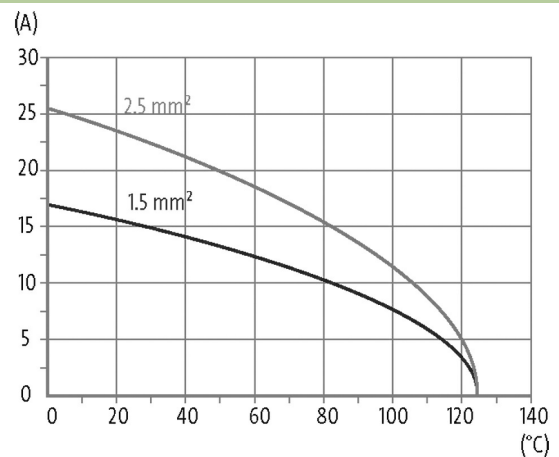
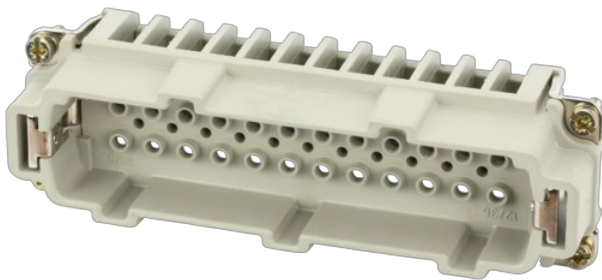
[Link zum Produkt](#)**Abbildungen**

Abbildung stellvertretend

**Technische Daten**

Betriebsspannung	500 V AC/DC
Bemessungsstoßspannung	6.0 kV
Betriebsstrom	16 A
Polzahl	24 + PE
Isolierstoffgruppe	IIIb
Steckzyklen	min. 500
Anschlussart	Crimp
Anschlussquerschnitt	0.14...4 mm ² (AWG 26...11)
Haltekraft	> 150 N
Steck- und Ziehkraft	< 200 N
Isolationswiderstand	≥ 10 ⁸ Ω
Durchgangswiderstand	≤ 5 mΩ
Überspannungskategorie	III
Ader-Ø inkl. Isolierung	max. 4.6 mm

Allgemeine Daten

Die in diesem Datenblatt enthaltenen Angaben wurden mit der größtmöglichen Sorgfalt erarbeitet.
Für Richtigkeit, Vollständigkeit und Aktualität ist die Haftung auf grobes Verschulden begrenzt. Stand: 03/22

Material (Kontakt)	Messing
Material (Kontaktoberfläche)	Ag
Verschmutzungsgrad	3
Temperaturbereich	-40...+125 °C
Material (Kontaktträger)	PA GF
Brennbarkeitsklasse	V-0 (acc. to UL 94)
Baugröße	B24
Typ	Stift
Klimakategorie	40/125/10
Abmessungen H×B×T	33.7×33.9×110.4 mm

Leitungen

Strombelastbarkeit	siehe Derating
--------------------	----------------

Kaufmännische Daten

EAN	4048879639262
eClass	27143424
Ursprungsland	CZ
Verpackungseinheit	1.000
Zolltarifnummer	85389099