

## Cube67 E/A Erweiterungsmodul

4 analoge Eingänge (RTD)

Erweiterungsmodul  
AI4 - (E) 4x M12 (RTD)  
für Widerstände und Temperatur  
Anschlussleitungen finden Sie im Onlineshop unter "Anschlusstechnik".  
Gehäuse ist vollvergossen.

### Link zum Produkt

#### Abbildungen

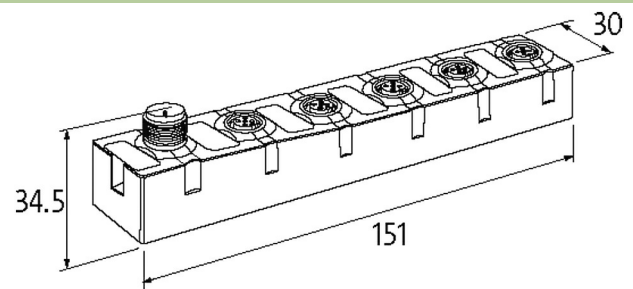
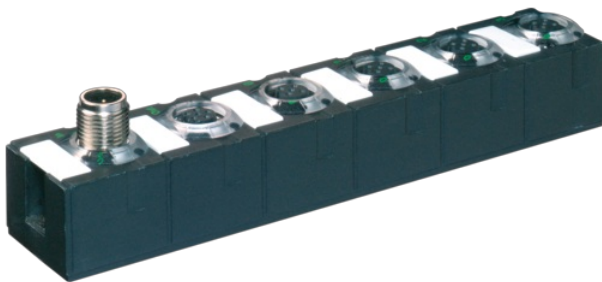


Abbildung stellvertretend

#### Allgemeine Daten

Befestigungsart	2-Loch Schraubbefestigung
Temperaturbereich	0...+55 °C (Lagertemperatur -20...+75 °C)
Schutzart	IP67
Abmessungen HxBxT	150x30x34.5 mm

#### Eingang

Anschlussart	2-, 3-, 4-Leiter Technik
Genauigkeit	max. $\pm 0.5\%$ (vom Bereichsendwert)
Wandlungszeit (analog)	ca. 58 ms pro Kanal
Genauigkeit (Ni)	max. $\pm 1\%$ (vom Bereichsendwert)
Auflösung (analog)	15 Bit + Vorzeichen
Sensortyp	Pt100, 200, 500, 1000; Ni100, 120, 200, 500, 1000; R 0...3000 $\Omega$

#### Interne Kommunikation

LED-Anzeige	US: Sensorversorgung und interne Spannungsversorgung (grün: OK); UA: Aktorversorgung (grün: OK)
Stromaufnahme	max. 50 mA

#### Anschlüsse

Feldbus	über interne Systemverbindung
Versorgung Sensor-System/Aktor	über interne Systemverbindung (max. 2x 4 A)
I/O-Steckplätze	M12 (Buchse) 5-polig, A-kodiert

#### Diagnose

Kommunikationsstatus	per LED
Diagnose per LED	pro Modul und Kanal
Diagnose per BUS	pro Modul und Kanal
Aktorwarnung	pro Kanal per LED und BUS
Überwachung - Unterspannung	ja
Überwachung - keine Spannung	ja
Drahtbruch Unter-/Überschreitung Überlast	pro Kanal per LED und BUS
Kurzschluss und Überlast	ja

#### Kaufmännische Daten

Die in diesem Datenblatt enthaltenen Angaben wurden mit der größtmöglichen Sorgfalt erarbeitet.  
Für Richtigkeit, Vollständigkeit und Aktualität ist die Haftung auf grobes Verschulden begrenzt. Stand: 03/22

EAN	4048879048200
eClass	27242601
Ursprungsland	DE
Verpackungseinheit	1.000
Zolltarifnummer	85389099