

## MASI68 AI4 RTD E 4xM12

AI4 - (E) RTD

4x M12

Anschlussleitungen finden Sie im Onlineshop unter "Anschlusstechnik".

Gehäuse ist vollvergossen.

### [Link zum Produkt](#)

#### Abbildungen

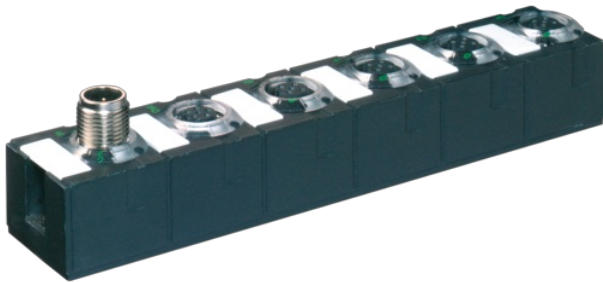
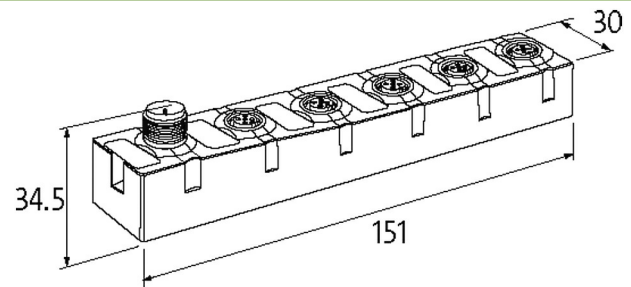


Abbildung stellvertretend



#### Technische Daten

Busspannung (AS-Interface)	26.5...31.6 V DC
Profil (IO/ID/ID2 Code)	S-7.3.E
Adressierung	über Master oder M12-Anschluss und Programmiergerät
Adressbereich	1...31
Summenstrom	max. 100 mA

#### Allgemeine Daten

Befestigungsart	schraubbar
Temperaturbereich	0...+55 °C (Lagertemperatur -40...+85 °C)
Schutzart	IP68
Abmessungen HxBxT	151x30x34.5 mm

#### Eingang

Anschlussart	2-, 3-, 4-Leiter Technik
Auflösung (analog)	15 Bit + Vorzeichen
Messstrom	1.25 mA
Sensortyp	Pt100

#### Anschlüsse

Feldbus	A-kodiert
I/O-Steckplätze	M12, 4-polig

#### Diagnose

Kommunikationsstatus	per LED
Diagnose per LED	pro Modul
Aktorwarnung	nein
Überwachung - keine Spannung	ja
Drahtbruch Unter-/Überschreitung Überlast	pro Modul per LED und BUS

#### Kaufmännische Daten

EAN	4048879321280
-----	---------------

eClass	27242601
Ursprungsland	DE
Verpackungseinheit	1.000
Zolltarifnummer	85176200