

Moduł sieciowy MASI68 AI4 RTD E 4xM12

AI4 - (E) RTD

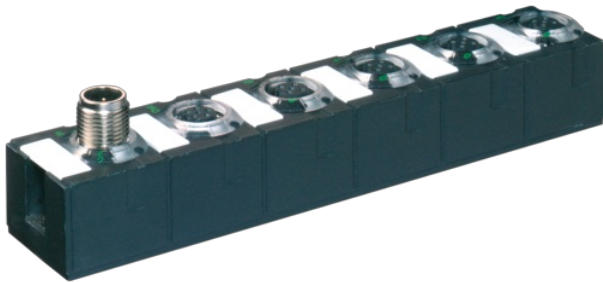
4x M12

Konektory znajdują się w zakładce "Technika podłączania".

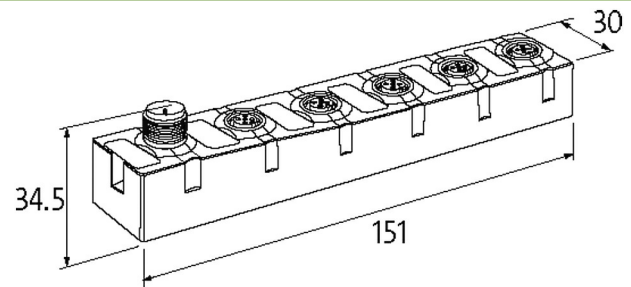
Obudowa jest całkowicie zalana.

[Link do produktu](#)

Ilustracje



Ilustracja zastępcza



Dane techniczne

Napięcie szyny (interfejs AS)	26.5...31.6 V DC
Profil (kod IO/ID/ID2)	S-7.3.E
Adresowanie	przez Mastera lub port M12 i programator
Zakres adresów	1...31
Prąd całkowity	max. 100 mA

Dane ogólne

Typ montażu	przykręcany
Zakres temperatur	0...+55 °C (temp. składowania -40...+85 °C)
Stopień ochrony	IP68
Wymiary (wys. x szer. x gł.)	151x30x34.5 mm

Wejście

Typ połączenia	Technika 2 -, 3 -, 4-przewodowa
Rozdzielczość (analogowa)	15 bitów + znak
Prąd pomiarowy	1.25 mA
Typ czujnika	Pt100

Przylączy

Magistrala sieciowa	Kodowanie A
Porty I/O	M12, 4-piny

Diagnostyka

Stan komunikacyjny	przez LED
Diagnostyka przez LED	na moduł
Ostrzeżenie aktyatora	nie
Monitorowanie - bez napięcia	tak
Przerwa dolna/górna granica przeciążenia	na moduł przez LED i magistralę

Dane handlowe

EAN	4048879321280
-----	---------------

eClass	27242601
Jednostka pakowania	1.000
Kod taryfy celnej	85176200
Kraj pochodzenia	DE