

Female module, 2-pole

1000 V, 100 A

Żeński

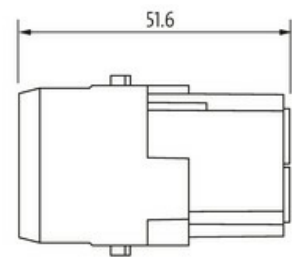
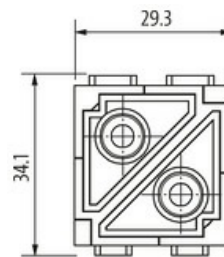
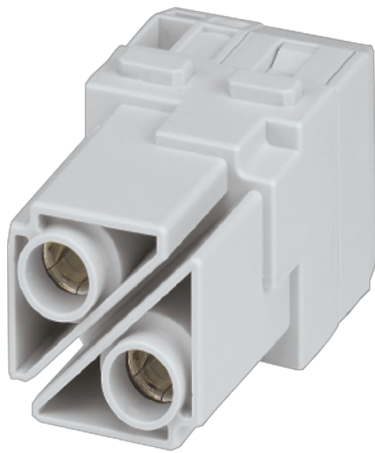
2-piny

Połączenie śrubowe osiowe

Dane techniczne gwarantowane jedynie dla komponentów Murrelektronik.

Połączenie śrubowe dla przewodów elastycznych

Potrzebny zacisk 70MH-ZZ100-0000000 (4×)

Link do produktu**Ilustracje**

Ilustracja zastępcza

**Dane techniczne**

Napięcie robocze	1000 V AC/DC
Znamionowy pik napięciowy	8.0 kV
Prąd roboczy	100 A
Liczba biegunów	2
Cykle łączeniowe	min. 500
Typ połączenia	Połączenie śrubowe, imbusowe (SW4)
Przekrój złącza	10...35 mm ² (AWG 8...2)
Długość przycięcia	13 mm
Moment obrotowy	6 Nm (10...16 mm ²); 7 Nm (25 mm ²); 8 Nm (35 mm ²)
Kategoria przepięcia	III
Ø przewodu z izolacją	max. 11.4 mm

Dane ogólne

Materiał (styk)	Mosiądz
Materiał (powierzchnia styku)	Ag
Stopień zanieczyszczenia	3
Zakres temperatur	-40...+125 °C
Liczba pozycji modułu	2
Klasa palności	V-0 (acc. to UL 94)
Typ	Żeński

Material (moduł)	PC
Wymiary (wys. × szer. × gł.)	49×34.1×29.3 mm
Dane handlowe	
EAN	4048879674669
eClass	27143424
Jednostka pakowania	1.000
Kod taryfy celnej	85366990
Kraj pochodzenia	CZ