

**B16 Buchse 4+2-polig, Schraub, 830/400 V, 80/16 A**

B16

Buchse

4+2-polig

Schraubklemme

Technische Daten werden nur mit Murrelektronik Komponenten gewährleistet.

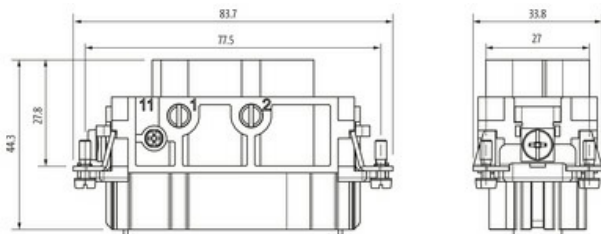
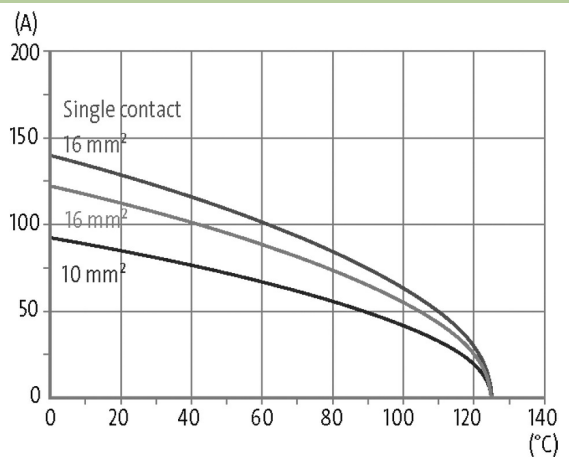
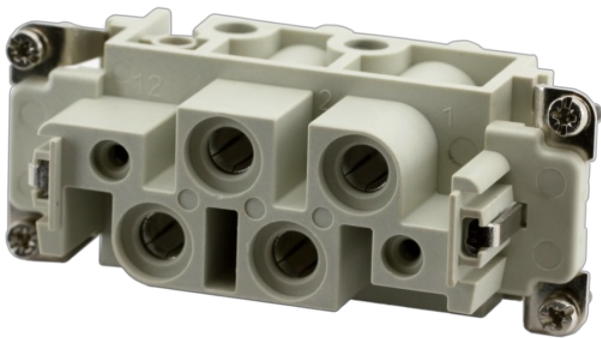
[Link zum Produkt](#)**Abbildungen**

Abbildung stellvertretend

**Technische Daten**

Betriebsspannung	830 V AC/DC (Power); 400 V AC/DC (Signal)
Bemessungsstoßspannung	8.0 kV
Betriebsstrom	80 A (Power); 16 A (Signal)
Polzahl	4 + 2 + PE
Isolierstoffgruppe	IIIa
Steckzyklen	min. 500
Anschlussart	Schraubklemme
Anschlussquerschnitt	1.5...16 mm <sup>2</sup> (AWG 16...5)
Haltekraft	> 500 N (Power); > 400 N (Signal)
Anzugsdrehmoment (Klemmschrauben)	min. 2.5 Nm (Power); min. 0.5 Nm (Signal)
Steck- und Ziehkraft	< 100 N
Abisolierlänge	14 mm (Power); 6 mm (Signal)

Isolationswiderstand	$\geq 10^8 \Omega$
Durchgangswiderstand	$\leq 5 \text{ m}\Omega$
Überspannungskategorie	III
Ader-Ø inkl. Isolierung	max. 11 mm (Power); max. 4.8 mm (Signal)

**Allgemeine Daten**

Material (Kontakt)	Messing
Material (Kontaktfläche)	Ag
Verschmutzungsgrad	3
Temperaturbereich	-40...+125 °C
Material (Kontaktträger)	PC GF
Brennbarkeitsklasse	V-0 (acc. to UL 94)
Baugröße	B16
Typ	Buchse
Klimakategorie	40/125/21
Abmessungen H×B×T	42×33.8×83.7 mm

**Leitungen**

Strombelastbarkeit	siehe Derating
--------------------	----------------

**Kaufmännische Daten**

EAN	4048879637404
eClass	27143424
Ursprungsland	CZ
Verpackungseinheit	1.000
Zolltarifnummer	85389099