

Cube67 I/O extension module, VA

4 analog inputs

Moduł rozszerzający

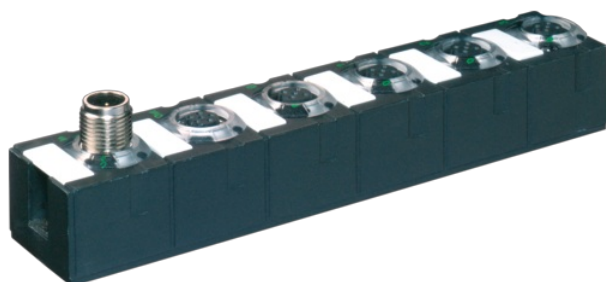
AI4 - (E) 4x M12 (U)

Napięcie

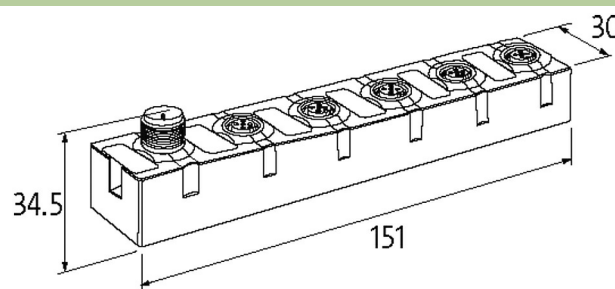
Części metalowe: Stal nierdzewna

Konektory znajdują się w zakładce "Technika podłączenia".

Obudowa jest całkowicie zalana.

Link do produktu**Ilustracje**

Ilustracja zastępcza

**Dane ogólne**

Typ montażu	2-otworowe mocowanie śrubowe
Zakres temperatur	0...+55 °C (temp. składowania -20...+75 °C)
Stopień ochrony	IP67
Wymiary (wys. x szer. x gł.)	151x30x34.5 mm

Wejście

Zasilanie czujnika US	24 V DC (EN 61131-2), max. 200 mA (M12 żeński), odporne na zwarcie i przeciążenie
Dokładność	max. ±0.5% (od wartości krańcowej zakresu)
Czas konwersji (analogowy)	ok. 2 ms (na kanał)
Rozdzielczość (analogowa)	15 bitów + znak

Komunikacja wewnętrzna

Wyświetlacz LED	US: Zasilanie czujnika i wewnętrzne napięcie zasilania (zielony: OK); UA: Zasilanie aktuatora (zielony: OK)
Pobór prądu	max. 50 mA

Przylączy

Magistrala sieciowa	przez wewnętrzne połączenie systemowe
Zasilanie Czujnik/Aktuator	przez wewnętrzne połączenie systemowe (max. 2x 4 A)
Porty I/O	M12 (żeński) 5-piny, kodowanie A

Diagnostyka

Stan komunikacyjny	przez LED
Diagnostyka przez LED	na moduł i kanał
Diagnostyka przez magistralę	na moduł i kanał
Ostrzeżenie aktuatora	na kanał przez LED i magistralę
Monitorowanie - napięcie dolne	tak
Monitorowanie - bez napięcia	tak

Przerwa dolna/górna granica przeciążenia	na kanał przez LED i magistralę
--	---------------------------------

Zwarcie i przeciążenie	tak
------------------------	-----

Dane handlowe

EAN	4048879044837
-----	---------------

eClass	27242601
--------	----------

Jednostka pakowania	1.000
---------------------	-------

Kod taryfy celnej	85389099
-------------------	----------

Kraj pochodzenia	DE
------------------	----