

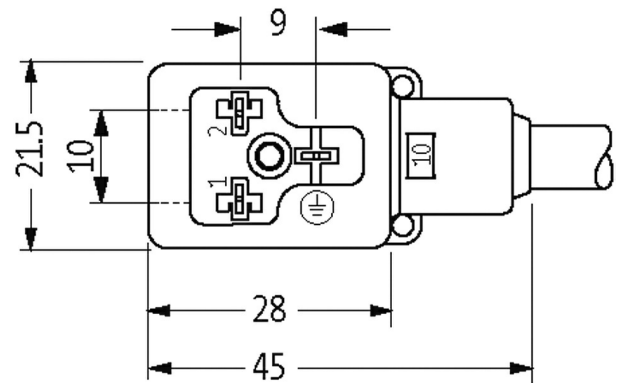
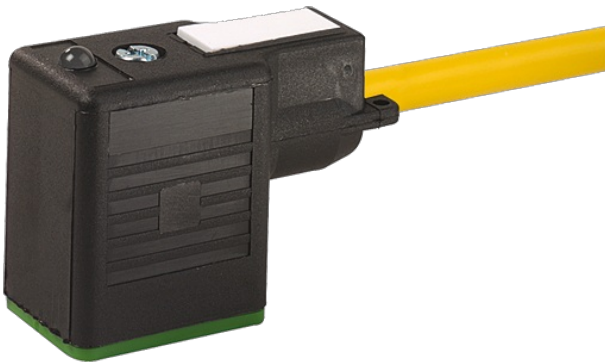
**MSUD Ventilst. B-10mm freies Ltg-ende**

PUR 3x0.75 ge UL/CSA 1,5m

Bauform B (10 mm)  
 110 V AC/DC  $\pm 10\%$   
 LED und Schutzbeschaltung  
 ohne Kabeltülle

Das Material der Gehäuse ist aus Kunststoff und hat eine gute Chemikalien- und Ölbeständigkeit.  
 Beim Einsatz aggressiver Medien ist die Materialbeständigkeit applikationsbezogen zu überprüfen. Nähere Details auf Anfrage.

Abweichende Leitungslängen auf Anfrage lieferbar.

**[Link zum Produkt](#)****Abbildungen**

Height: 30 mm

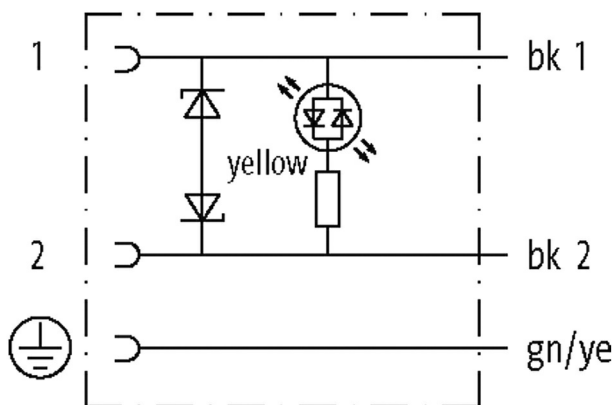


Abbildung stellvertretend

\* nur für Produkte mit UL/CSA-zugelassener Leitung

**Bauform**

|         |       |
|---------|-------|
| Bauform | 10041 |
|---------|-------|

**Technische Daten**

|                          |                        |
|--------------------------|------------------------|
| Betriebsspannung         | 110 V AC/DC $\pm 10\%$ |
| Bemessungsstoßspannung   | 2.5 kV                 |
| Betriebsstrom je Kontakt | max. 4 A               |

|                                   |   |
|-----------------------------------|---|
| Polzahl                           | 3   |
| Stromaufnahme                     | max. 8 mA   |
| Isolierstoffgruppe                | IEC 60664-1, category I                                 |
| Abschaltspitze                    | max. 250 V  |
| Abfallverzögerungszeit            | max. 20 ms  |
| LED-Anzeige                       | gelb  |
| Verriegelung der Steckplätze      | M3 (empf. Anzugsdrehmoment 0.4 Nm)                      |
| Schutzart                         | IP67 in gestecktem und verschraubtem Zustand (EN 60529) |
| Material                          | PBT   |
| Material (Verriegelung)           | Stahl (verzinkt)  |
| passend für Welschlauch (Innen-Ø) | ohne  |
| Gehäuse                           | Kunststoff, schwarz (grau auf Anfrage)                  |
| Zusatzbeschaltung                 | Diode/Z-Diode   |

#### Allgemeine Daten

|                              |  |
|------------------------------|--|
| Befestigungsart              | gesteckt, verschraubt                              |
| Material (Kontakt)           | Kupferlegierung                                    |
| Material (Kontaktoberfläche) | Ag   |
| Verschmutzungsgrad           | 3  |
| Abmantellänge                | 50 mm  |
| Temperaturbereich            | -25...+85 °C, abhängig von angeschlossener Leitung |

#### Leitungen

|                                       |   |
|---------------------------------------|---|
| Adernzahl/-querschnitt                | 3 × 0.75 mm <sup>2</sup>  |
| Aderisolation                         | PVC (sw, num, gnge)   |
| Schleppkettenwerte                    | 2 Mio.  |
| Material (Mantel)                     | PUR/PVC (UL/CSA)  |
| Außen-Ø                               | 5.9 mm ±5%  |
| Biegeradius (bewegt)                  | 15 × Außen-Ø  |
| Temperaturbereich (fest)              | -30...+80 °C  |
| Temperaturbereich (bewegt)            | -5...+80 °C   |
| Kabelkennung                          | 026   |
| Kabeltyp                              | 2 (PUR/PVC)   |
| Zulassung (Kabel)                     | UL (AWM-Style 20549/1731), CSA; CE conform  |
| Kabelgewicht [g/m]                    | 55,00   |
| Material (Leiter)                     | Cu-Litze, blank   |
| Widerstand (Leiter)                   | max. 26 Ω/km (20 °C)  |
| Einzeldraht-Ø (Leiter)                | 0.15 mm   |
| Aufbau (Leiter)                       | 42 × 0.15 mm (Litzenklasse 6)   |
| Querschnitt (Leiter)                  | 3 × 0.75 mm <sup>2</sup>  |
| AWG                                   | ähnlich AWG 18  |
| Material (Aderisolation)              | PVC   |
| Materialeigenschaften (Aderisolation) | FCKW-, cadmium-, silikon- und bleifrei  |
| Shore-Härte (Aderisolation)           | 43 ±5 D   |
| Ader-Ø inkl. Isolierung               | 1.8 mm ±5%  |
| Adernfarbe/Nummerierung               | sw nummeriert, gnge längsgestreift  |
| Verseilverbund                        | 3 Adern verseilt  |
| Schirmung                             | nein  |
| Material (Mantel)                     | PUR/PVC   |
| Materialeigenschaften (Mantel)        | FCKW-, halogen-, cadmium-, silikon- und bleifrei, matt, adhäsionsarm, maschinell gut verarbeitbar, abriebresistent, hydrolyse- und mikrobienbeständig |
| Shore-Härte (Mantel)                  | 80 ±5 A (PVC-Untermantel); 85 ±5 A (PUR-Mantel)   |
| Außen-Ø (Mantel)                      | 5.9 mm ±5%  |
| Farbe (Mantel)                        | gelb  |
| chemische Beständigkeit               | gute Öl-, Benzin- und Chemikalienbeständigkeit  |

Die in diesem Datenblatt enthaltenen Angaben wurden mit der größtmöglichen Sorgfalt erarbeitet.  
Für Richtigkeit, Vollständigkeit und Aktualität ist die Haftung auf grobes Verschulden begrenzt. Stand: 03/22

|                                       |                         |
|---------------------------------------|-------------------------|
| Nennspannung                          | UL 300 V AC             |
| Prüfspannung                          | 2000 V AC               |
| Strombelastbarkeit                    | nach DIN VDE 0298-4     |
| Temperaturbereich (fest)              | -30...+80 °C            |
| Temperaturbereich (bewegt)            | -5...+80 °C             |
| Biegeradius (fest)                    | 10× Außen-Ø             |
| Biegeradius (bewegt)                  | 15× Außen-Ø             |
| Anzahl Biegezyklen (Schleppkette)     | max. 2 Mio. (25 °C)     |
| Verfahrweg (Schleppkette)             | max. 5 m (horizontal)   |
| Verfahrgeschwindigkeit (Schleppkette) | max. 3.3 m/s            |
| Beschleunigung (Schleppkette)         | max. 5 m/s <sup>2</sup> |
| Mantelfarbe                           | gelb                    |

**Kaufmännische Daten**

|                    |          |
|--------------------|----------|
| eClass             | 27061801 |
| Ursprungsland      | CZ       |
| Verpackungseinheit | 1        |
| Zolltarifnummer    | 85444290 |