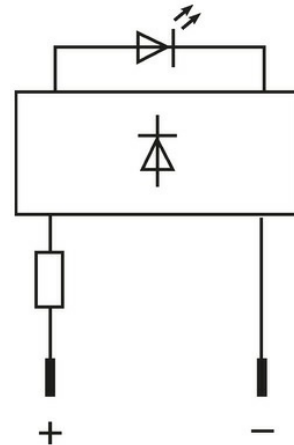


**Wskaźnik LED żółty 110V AC/DC - 7 mA - K5 - IP40**

UWAGA: artykuł wycofany z oferty. Dostępny tylko do momentu wyczerpania

(żółty)  
110 V AC/DC  
Stopień ochrony IP40

**[Link do produktu](#)****Ilustracje**

Ilustracja zastępcza

**Dane techniczne**

Napięcie robocze	110 V AC/DC (95...121 V AC/DC)
Pobór prądu	5 ±0.5 mA
Stopień ochrony (IEC 60529/EN 60529)	IP40

**Dane ogólne**

Zakres temperatur	-40...+70 °C
Otwór w płycie czołowej Ø	8 mm
LED Ø	5 mm
Obudowa	Adapter - PCV, szary
Typ połączenia	Faston 2.8x0.8 mm
Wymiary (wys. x szer. x gł.)	18.5x12x53 mm

**Dane handlowe**

Informacje zawarte w niniejszej karcie charakterystyki zostały opracowane z największą starannością. Odpowiedzialność co do poprawności, kompletności i aktualności jest ograniczona do rażącego przewinienia. Stan: 03/22

EAN	4048879041010
eClass	27261590
Jednostka pakowania	10.000
Kod taryfy celnej	85318070
Kraj pochodzenia	DE