

A16 Buchse 16-polig, Push-in, 250 V, 20 A

A16

Buchse

16-polig

Push-In Klemme

Technische Daten werden nur mit Murrelektronik Komponenten gewährleistet.

Bitte Aderendhülse verwenden.

[Link zum Produkt](#)

Abbildungen

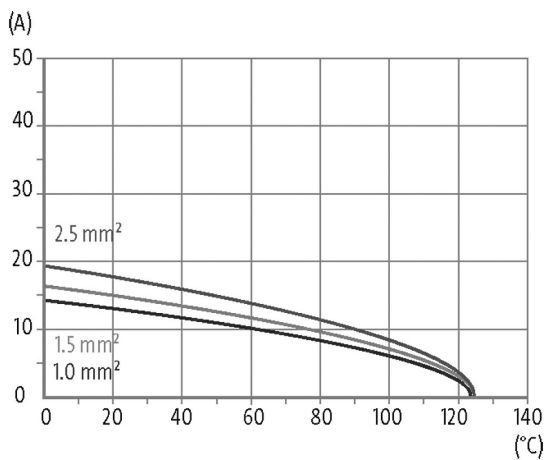
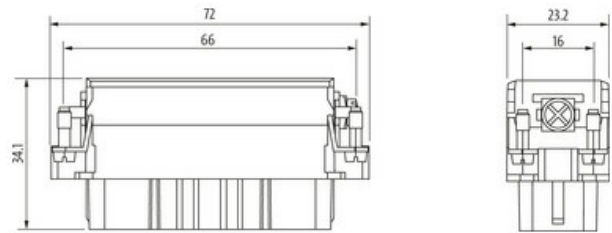
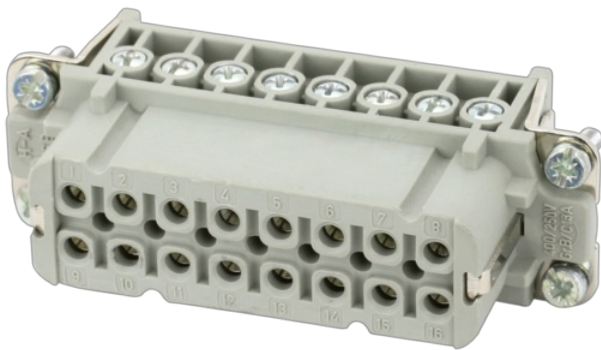
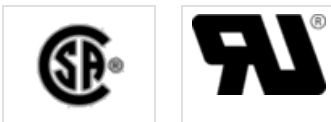


Abbildung stellvertretend



Technische Daten

Betriebsspannung	250 V AC/DC
Bemessungsstoßspannung	4.0 kV
Betriebsstrom	16 A
Polzahl	16 + PE
Steckzyklen	min. 500
Anschlussart	Push-In Klemme
Anschlussquerschnitt	0.14...2.5 mm ² (AWG 26...14)
Abisolierlänge	8 mm
Überspannungskategorie	III

Die in diesem Datenblatt enthaltenen Angaben wurden mit der größtmöglichen Sorgfalt erarbeitet.
Für Richtigkeit, Vollständigkeit und Aktualität ist die Haftung auf grobes Verschulden begrenzt. Stand: 03/22

Allgemeine Daten	
Material (Kontakt)	Kupferlegierung
Material (Kontaktoberfläche)	Ag
Verschmutzungsgrad	3
Temperaturbereich	-40...+125 °C
Material (Kontaktträger)	PC
Brennbarkeitsklasse	V-0 (acc. to UL 94)
Baugröße	A16
Typ	Buchse
Klimakategorie	40/125/21
Abmessungen H×B×T	34.1×23.2×72 mm
Leitungen	
Strombelastbarkeit	siehe Derating
Kaufmännische Daten	
EAN	4048879764582
eClass	27143424
Ursprungsland	CN
Verpackungseinheit	1.000
Zolltarifnummer	85366990