

## A16 female 16-pole, Push-in, 250 V, 20 A

A16

Żeński

16-piny

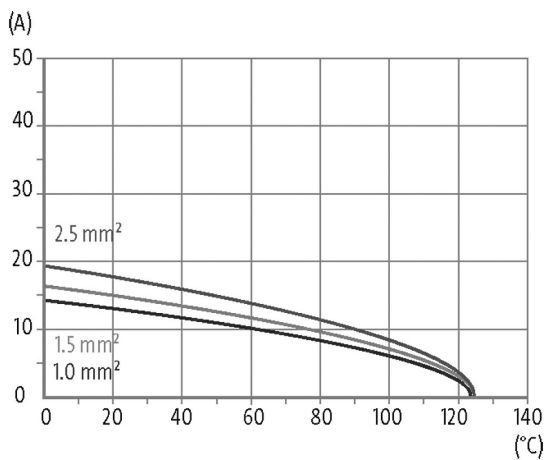
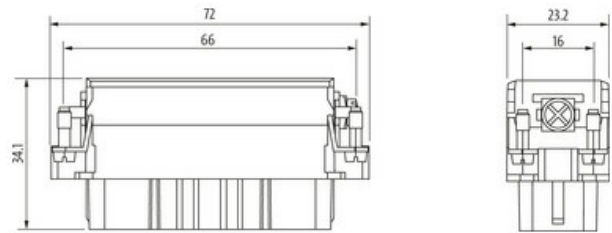
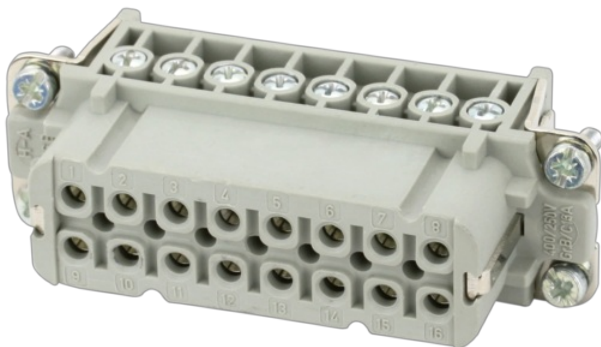
Zacisk push-in

Dane techniczne gwarantowane jedynie dla komponentów Murrelektronik.

Proszę zastosować tulejkę.

### [Link do produktu](#)

#### Ilustracje



Ilustracja zastępcza



#### Dane techniczne

Napięcie robocze	250 V AC/DC
Znamionowy pik napięciowy	4.0 kV
Prąd roboczy	16 A
Liczba biegunów	16 + PE
Cykle łączeniowe	min. 500
Typ połączenia	Zacisk push-in
Przekrój złącza	0.14...2.5 mm <sup>2</sup> (AWG 26...14)
Długość przycięcia	8 mm

Kategoria przepięcia III

**Dane ogólne**

Materiał (styk)	Stop miedzi
Materiał (powierzchnia styku)	Ag
Stopień zanieczyszczenia	3
Zakres temperatur	-40...+125 °C
Materiał (mocowanie styków)	PC
Klasa palności	V-0 (acc. to UL 94)
Rozmiar	A16
Typ	Żeński
Kategoria klimatyczna	40/125/21
Wymiary (wys. × szer. × gł.)	34.1×23.2×72 mm

**Kabli**

Obciążalność prądowa zobacz krzywą obniżenia parametrów znamionowych

**Dane handlowe**

EAN	4048879764582
eClass	27143424
Jednostka pakowania	1.000
Kod taryfy celnej	85366990
Kraj pochodzenia	CN