

**M12 male 90° / MSUD valve form A 18mm**

PUR-JB(STV) 5x0,34 black robot+drag chain 0,3m

**MSUD**

Typ A (18 mm) – M12, męski 90°

24 V DC  $\pm 25\%$ 

LED (czerwona/zielona)

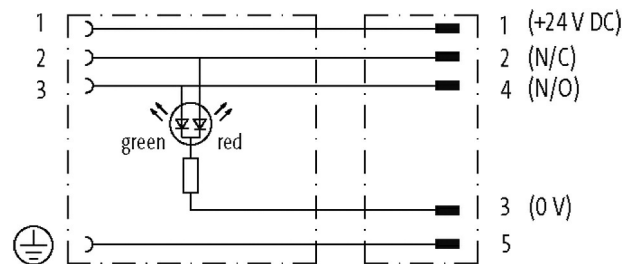
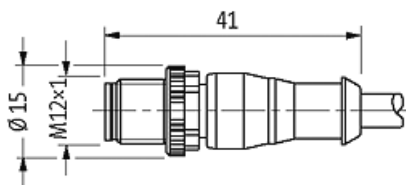
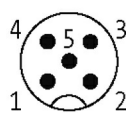
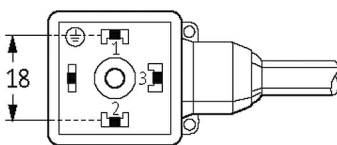
dla wyłącznika ciśnieniowego

Inne długości kabli są dostarczane na życzenie.

Materiał obudowy jest wykonany z tworzywa sztucznego i posiada dobrą odporność chemiczną i na oleje.

W przypadku stosowania agresywnych mediów należy sprawdzić odporność materiałów w zależności od aplikacji.

Bliższe szczegóły na życzenie.

**Link do produktu****Ilustracje****Female****Male**

Ilustracja zastępcza

**Dane techniczne**

Napięcie robocze

24 V DC  $\pm 25\%$ 

Informacje zawarte w niniejszej karcie charakterystyki zostały opracowane z największą starannością.  
Odpowiedzialność co do poprawności, kompletności i aktualności jest ograniczona do rażącego przewinienia. Stan: 03/22

Murrelektronik Sp. z o.o. | al. Roździeńskiego 188H | 40-203 Katowice | Tel.: +48 32 730 00 20 | Fax: +48 32 730 00 23 | shop@murrelektronik.pl | shop.murrelektronik.pl

|                           |  |
|---------------------------|--|
| Prąd roboczy na styk      | max. 4 A   |
| Pobór prądu               | ok. 12 mA  |
| Obudowa                   | Tworzywo sztuczne, czarne (szare na zamówienie)              |
| Blokowanie slotów         | M3/M12×1 mm (zalecany moment obrotowy dokręcania 0.4/0.6 Nm) |
| Stopień ochrony           | IP66K, IP67 włożone i zamocowane (EN 60529)                  |
| Znamionowy pik napięciowy | 0.8 kV   |

**Dane ogólne**

|                   |   |
|-------------------|---|
| Zakres temperatur | -25...+85 °C, w zależności od podłączonej linii |
|-------------------|---|

**Kabli**

|   |  |
|---|--|
| Ilość/przekrój żył                        | 5× 0.34 mm <sup>2</sup>  |
| Izolacja żyły                             | PP (brą, bia, nie, cza, zie-żół)   |
| Wartości łańcuchów ciągowych              | 10 Mio.  |
| Materiał (płaszcz)                        | PUR (UL/CSA), welding spark  |
| Średnica zewnętrzna                       | 5.0 mm ±5%   |
| Promień gięcia (w ruchu)                  | 10× Ø-zewn.  |
| Zakres temperatur (stały)                 | -40...+80 °C   |
| Zakres temperatur (ruchomy)               | -25...+80 °C   |
| Identyfikacja przewodu                    | 655  |
| Rodzaj przewodu                           | 5 (PUR schweißfunkenbeständig)   |
| Zatwierdzenie (przewód)                   | cURus (AWM-Style 20549/10493); CE conform  |
| Ciężar przewodu [G/m]                     | 41,80  |
| Materiał (skrętka)                        | Przewód Cu, czysty   |
| Rezystor (rdzeń)                          | max. 60 Ω/km (20 °C)   |
| Ø pojedynczego przewodu (rdzeń)           | 0.1 mm   |
| Budowa (rdzeń)                            | 42× 0.1 mm (przewód klasy 6)   |
| Wymiary (rdzeń)                           | 5× 0.34 mm <sup>2</sup>  |
| AWG                                       | zbliżony do AWG 22   |
| Materiał (izolacja przewodu)              | PP   |
| Właściwości materiału (izolacja przewodu) | bez CFC, halogenu, kadmu, silikonu i ołowiu  |
| Twardość krawędzi (izolacja przewodu)     | 74 ±3 D  |
| Ø przewodu z izolacją                     | 1.25 mm ±5%  |
| Kolor/numerowanie przewodów               | brą, cza, nie, bia, zie-żół podłużne pasy  |
| Sposób łączenia                           | 5 przewodów skręconych wokół centralnego wypełnienia   |
| Ekranowanie                               | nie  |
| Materiał (płaszcz)                        | PUR  |
| Właściwości materiału (osłona)            | bez CFC, halogenu, kadmu, silikonu i ołowiu, matowy, małe przyleganie, łatwość pracy maszyny, odporny na ścieranie, hydrolizę, i iskry spawalnicze |
| Twardość krawędzi (osłona)                | 58 ±3 D  |
| Ø-zewn. (osłona)                          | 5.0 mm ±5%   |
| Kolor (osłona)                            | czarny   |
| odporność na chemikalia                   | dobra odporność na oleje, benzynę i chemikalia (EN 60811-404)  |
| Napięcie znamionowe                       | 300 V AC   |
| Napięcie testowe                          | 2500 V AC  |
| Obciążalność prądowa                      | dla DIN VDE 0298-4   |
| Zakres temperatur (stały)                 | -40...+80 °C, (+90 °C przy max. 10 000 godzinach pracy)  |
| Zakres temperatur (ruchomy)               | -25...+80 °C, (+90 °C przy max. 10 000 godzinach pracy)  |
| Promień zgięcia (stały)                   | 5× Ø-zewn.   |
| Promień gięcia (w ruchu)                  | 10× Ø-zewn.  |
| Liczba cykli gięcia (C-track)             | max. 10 Mio. (25 °C)   |
| Dystans (C-track)                         | max. 5 m (horizontal)  |
| Prędkość ruchu (C-track)                  | max. 3.3 m/s   |
| Przyspieszenie (C-track)                  | max. 5 m/s <sup>2</sup>  |
| Skręcanie                                 | ±360°/m  |

|                        |                     |
|------------------------|---------------------|
| Liczba cykli skręcania | max. 1 Mio. (25 °C) |
| Prędkość skrętu        | 35 cykli/min        |
| Kolor izolacji         | czarny              |

**Dane handlowe**

|                     |               |
|---------------------|---------------|
| EAN                 | 4048879609562 |
| eClass              | 27279218      |
| Jednostka pakowania | 1             |
| Kod taryfy celnej   | 85444290      |
| Kraj pochodzenia    | CZ            |