

Cube67 E/A Erweiterungsmodul

4 analoge Ausgänge (U)

Erweiterungsmodul

AO4 - (E) 4x M12 (U)

Spannung

Anschlussleitungen finden Sie im Onlineshop unter "Anschlusstechnik".

Gehäuse ist vollvergossen.

Link zum Produkt

Abbildungen

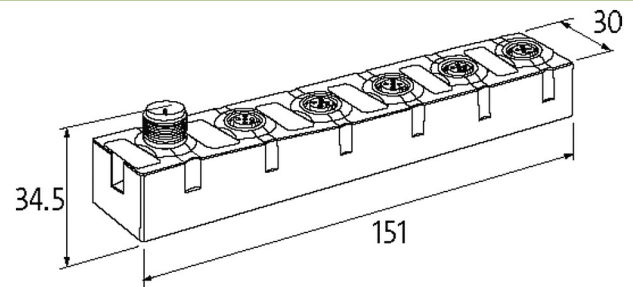
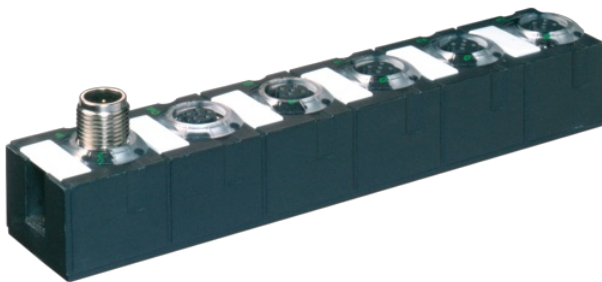


Abbildung stellvertretend

Allgemeine Daten

Befestigungsart	2-Loch Schraubbefestigung
Temperaturbereich	0...+55 °C (Lagertemperatur -20...+75 °C)
Schutzart	IP67
Abmessungen HxBxT	150x30x34.5 mm

Ausgang

Versorgungsspannung	24 V DC (EN 61131-2), über Systemverbindung (max. 4 A)
Auflösung (analog)	11 Bit + Vorzeichen
Wandlungszeit (analog)	ca. 1 ms (pro Kanal)
Aktorversorgung UA	24 V DC (EN 61131-2), max. 1.6 A (M12 Buchse), kurzschluss- und überlastfest
Genauigkeit	max. ±0.5% (vom Bereichsendwert)

Interne Kommunikation

LED-Anzeige	US: Sensorversorgung und interne Spannungsversorgung (grün: OK); UA: Aktorversorgung (grün: OK)
Stromaufnahme	max. 50 mA

Spannungsausgänge

Messbereich	±10 V DC, 0...10 V DC
Lastwiderstand	min. 500 Ω

Anschlüsse

Feldbus	über interne Systemverbindung
Versorgung Sensor-System/Aktor	über interne Systemverbindung (max. 2x 4 A)
I/O-Steckplätze	M12 (Buchse) 5-polig, A-kodiert

Diagnose

Kommunikationsstatus	per LED
Diagnose per LED	pro Modul und Kanal
Diagnose per BUS	pro Modul und Kanal
Aktorwarnung	pro Kanal per LED und BUS
Überwachung - Unterspannung	ja
Überwachung - keine Spannung	ja
Drahtbruch Unter-/Überschreitung Überlast	pro Kanal per LED und BUS

Kurzschluss und Überlast ja

Kaufmännische Daten

EAN 4048879292214

eClass 27242601

Ursprungsland DE

Verpackungseinheit 1.000

Zolltarifnummer 85389099