

## Moduł sieciowy Cube67 (U) E 4AO

Moduł rozszerzający

AO4 - (E) 4× M12 (U)

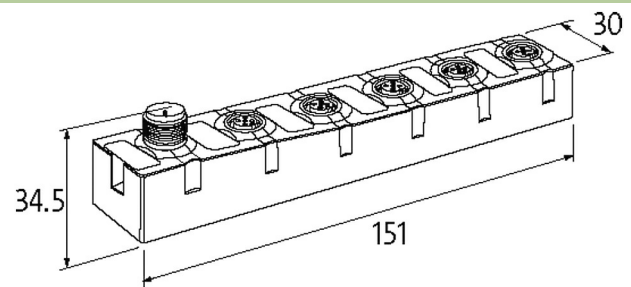
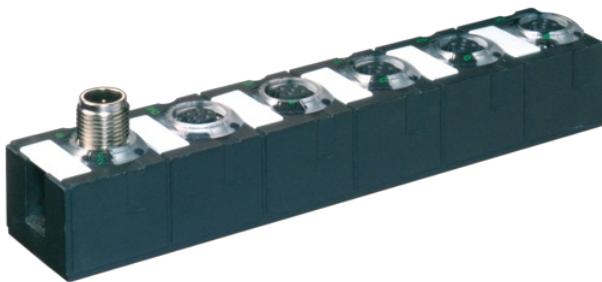
Napięcie

Konektory znajdują się w zakładce "Technika podłączania".

Obudowa jest całkowicie zalana.

### [Link do produktu](#)

#### Ilustracje



Ilustracja zastępcza

#### Dane ogólne

|                              |   |
|------------------------------|---|
| Typ montażu                  | 2-otworowe mocowanie śrubowe                |
| Zakres temperatur            | 0...+55 °C (temp. składowania -20...+75 °C) |
| Stopień ochrony              | IP67  |
| Wymiary (wys. × szer. × gł.) | 150×30×34.5 mm                              |

#### Wyjście

|                            |  |
|----------------------------|--|
| Napięcie zasilania         | 24 V DC (EN 61131-2), przez połączenie systemowe (max. 4 A)                      |
| Rozdzielczość (analogowa)  | 11 bitów + znak  |
| Czas konwersji (analogowy) | ok. 1 ms (na kanał)  |
| Zasilanie aktuatora UA     | 24 V DC (EN 61131-2), max. 1.6 A (M12 żeński), odporne na zwarcie i przeciążenie |
| Dokładność                 | max. ±0.5% (od wartości krańcowej zakresu)                                       |

#### Komunikacja wewnętrzna

|                 |   |
|-----------------|---|
| Wyświetlacz LED | US: Zasilanie czujnika i wewnętrzne napięcie zasilania (zielony: OK); UA: Zasilanie aktuatora (zielony: OK) |
| Pobór prądu     | max. 50 mA  |

#### Wyjścia napięciowe

|                      |                       |
|----------------------|-----------------------|
| Zakres pomiarowy     | ±10 V DC, 0...10 V DC |
| Rezystor obciążający | min. 500 Ω            |

#### Przylączy

|                            |   |
|----------------------------|---|
| Magistrala sieciowa        | przez wewnętrzne połączenie systemowe               |
| Zasilanie Czujnik/Aktuator | przez wewnętrzne połączenie systemowe (max. 2× 4 A) |
| Porty I/O                  | M12 (żeński) 5-piny, kodowanie A                    |

#### Diagnostyka

|  |                                 |
|--|---------------------------------|
| Stan komunikacyjny                       | przez LED                       |
| Diagnostyka przez LED                    | na moduł i kanał                |
| Diagnostyka przez magistralę             | na moduł i kanał                |
| Ostrzeżenie aktuatora                    | na kanał przez LED i magistralę |
| Monitorowanie - napięcie dolne           | tak                             |
| Monitorowanie - bez napięcia             | tak                             |
| Przerwa dolna/górna granica przeciążenia | na kanał przez LED i magistralę |
| Zwarcie i przeciążenie                   | tak                             |

#### Dane handlowe

Informacje zawarte w niniejszej karcie charakterystyki zostały opracowane z największą starannością. Odpowiedzialność co do poprawności, kompletności i aktualności jest ograniczona do rażącego przewinienia. Stan: 03/22

|                     |               |
|---------------------|---------------|
| EAN                 | 4048879292214 |
| eClass              | 27242601      |
| Jednostka pakowania | 1.000         |
| Kod taryfy celnej   | 85389099      |
| Kraj pochodzenia    | DE            |