

**LED-Anzeigebaustein opac/ grün**

24V AC/DC - 10 mA - IP65

(grün)

24 V AC/DC

Die Bausteine sind geeignet für Blechstärken von 1.5...5.0 mm.

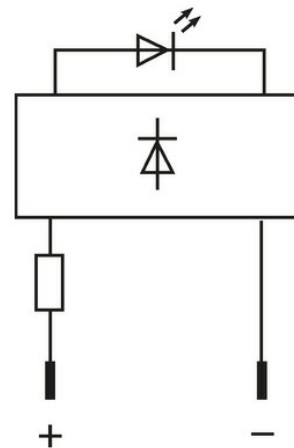
[Link zum Produkt](#)**Abbildungen**

Abbildung stellvertretend

**Technische Daten**

Betriebsspannung	24 V AC/DC $\pm 15\%$
Stromaufnahme	10 $\pm 2$ mA
Schutzart (IEC 60529/EN 60529)	IP65

**Allgemeine Daten**

Temperaturbereich	-20...+50 °C
Frontplattenbohrung $\emptyset$	9 mm
LED $\emptyset$	5 mm
Gehäuse	Kunststoff, schwer entflammbar
Anschlussart	Faston 2.8x0.8 mm

**Kaufmännische Daten**

EAN	4048879041270
eClass	27261590
Ursprungsland	CZ
Verpackungseinheit	10.000
Zolltarifnummer	85318070