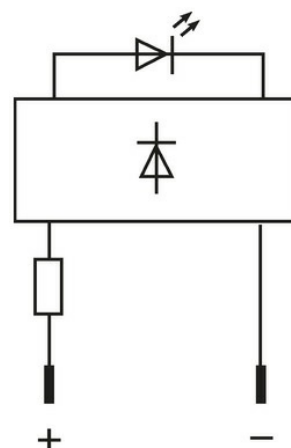


Dioda LED zielona, 24V AC/DC - 10 mA - M5 - IP65

(zielony)

24 V AC/DC

Moduły są odpowiednie do blach o grubości 1.5...5.0 mm.

[Link do produktu](#)**Ilustracje**

Ilustracja zastępcza

Dane techniczne

Napięcie robocze	24 V AC/DC $\pm 15\%$
Pobór prądu	10 ± 2 mA
Stopień ochrony (IEC 60529/EN 60529)	IP65

Dane ogólne

Zakres temperatur	-20...+50 °C
Otwór w płycie czołowej \varnothing	9 mm
LED \varnothing	5 mm
Obudowa	Tworzywo sztuczne, trudnopalne
Typ połączenia	Faston 2.8x0.8 mm

Dane handlowe

EAN	4048879041270
eClass	27261590
Jednostka pakowania	10.000
Kod taryfy celnej	85318070
Kraj pochodzenia	CZ